

MAHLE

Linea ArcticPRO[®]
Modelli potenti per il service A/C





MAHLE

ArcticPRO®

ACX 380

R134a

USED
USED
PAG

MAHLE ArcticPRO®

Voi date il massimo per garantire che il vostro operato sia impeccabile, in modo che le officine, così come i corrieri, i camionisti, gli agricoltori o gli operai edili possano svolgere il loro lavoro in tutta tranquillità. Ed ecco perché ci siamo noi a coprirvi le spalle.

La nuova generazione di stazioni di ricarica A/C



Tecnologia E³

La tecnologia E³ di MAHLE garantisce servizi di climatizzazione ecologici, economici ed efficaci. Le officine che scelgono le stazioni di ricarica A/C di MAHLE beneficiano anche della rete di assistenza a livello europeo, del supporto tecnico, delle istruzioni e della formazione.

Sempre al tuo fianco

La formula per le stazioni di ricarica A/C di MAHLE: E³ = Ecologico × Economico × Efficiente

E³ – FILL: sempre pronto per l'uso, a prescindere dal veicolo e della temperatura ambientale. Vantaggio: ricarica garantita.

E³ – PUMP: il processo di pulizia interna con la pompa del vuoto estende in modo significativo gli intervalli di cambio dell'olio. Fino a 1.000 ore di funzionamento. Vantaggio: costi di manutenzione significativamente ridotti.

E³ – CONNECT: recupero completo del refrigerante da tubi e raccordi. Vantaggio: nessuna perdita di refrigerante.

RE.SOLVE

Per stazioni di ricarica ArcticPRO® Assistenza continua, anche a distanza.

- RE.SOLVE è il sistema remoto MAHLE che permette ai possessori dello strumento di godere di una assistenza tecnica immediata, anche a distanza
- Sarà sufficiente richiedere un intervento tecnico, e mediante apposita funzione comunicare il codice univoco generato dallo strumento e chiaramente visualizzato sul display
- A quel punto, il tecnico autorizzato potrà prendere il controllo a distanza dello strumento e fornire adeguato affiancamento o assistenza



Stazioni e refrigerante

Le linee

Tutte le Stazioni ACX sono dotate di funzione E³ FILL (brevettata). Permettono di realizzare cicli di recupero refrigerante/vuoto e test sulle perdite in modo completamente automatico. Grazie alla connessione WiFi e Bluetooth^(*) è possibile usufruire di funzioni supplementari quali: Aggiornamento Automatico (Software e Database), Controllo Remoto, Assistenza Remota, Stampa rapporto, Interfaccia utente e App dedicata (iOs e Android).

ArcticPRO® R134a

12L



ACX 310
ACX 320

20L



ACX 350
ACX 380

ArcticPRO® R1234yf

12L



ACX 410
ACX 420

20L



ACX 450
ACX 480

^(*) Eccetto ACX 310 e ACX 410



ArcticPRO®

ACX 310 | ACX 410

Solo 65 kg. Estremamente compatte e intuitive: le nostre stazioni entry-level

Con ArcticPRO® ACX 310 (R134a) e ArcticPRO® ACX 410 (R1234yf) la tua officina può raggiungere il massimo livello tecnologico nel servizio di climatizzazione senza grandi investimenti, garantendo allo stesso tempo la massima protezione per l'ambiente. Cogli questo vantaggio competitivo e supera la concorrenza! Queste stazioni incorporano tutta la finezza tecnica delle nostre grandi stazioni A/C MAHLE. Sono compatte, mobili e robuste.

L'utilizzo è semplice e intuitivo, rendendole ideali come seconde unità o una soluzione mobile perfetta.

Con il database macchine agricole opzionale ArcticPRO® ACX 310 è l'assistente perfetta per ogni manutentore di macchine agricole e edili.

La funzione speciale Agri & Work comprende un database dedicato a mezzi agricoli e mezzi da lavoro e una speciale modalità di iniezione refrigerante step by step, ideata appositamente per questa tipologia di veicoli spesso equipaggiati da sistemi aria condizionata speciali di cui non si conosce la volumetria.

Caratteristiche

- Scarico incondensabili automatico (manuale per ACX 310)
- Esportazione report in formato pdf su chiavetta USB
- Attivazione semplificata via App
- Iniezione olio automatica
- Funzione Oil Clean
- Contenitori olio: 2 (nuovo, esausto)
- Funzione Agri & Work (solo ACX 310)
- Made by MAHLE

Dati Tecnici

- Dimensioni: 544 x 617 x 957 mm
- Peso: 65 kg
- Capacità bombola: 12 l
- Compressore: 8 cc
- E³ Connect: opzionale
- Funzione Ibridi: opzionale
- Funzione test Azoto: opzionale con kit esterno
- Stampante termica: opzionale
- Gas identifier: opzionale



ArcticPRO®

ACX 320 | ACX 420

ACX 320 e ACX 420 sono i modelli semplici, ma estremamente performanti, per non lasciarsi sfuggire la nuova linea ArcticPRO®.

Stazioni completamente automatiche, con cui l'officina può accedere alla straordinaria tecnologia MAHLE per impianti funzionanti R134a (320) oppure R1234yf (420).

L'interfaccia utente semplice e completa sul display a 7" ad alta definizione, guida anche l'operatore meno esperto ad un controllo totale della stazione, grazie alle innumerevoli possibilità di personalizzazione.

Tutti gli aggiornamenti di software e database vengono auto-installati grazie alla connessione WiFi integrata.

La funzione di stampa Nexus-Print ed esportazione report in pdf su chiavette USB sono integrate.

ACX 320 realizzata per operare su veicoli funzionanti con gas R-134a, può essere facilmente convertibile in R-1234yf ⁽¹⁾.

⁽¹⁾ R1234yf Ready – convertibile con apposito kit

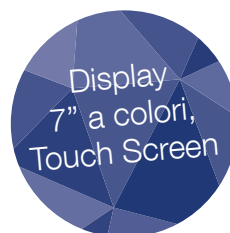
Caratteristiche

- Display 7" Touch screen ad alta visibilità
- Connessione WiFi
- Connessione Bluetooth
- Flushing ⁽²⁾
- Funzione Veicoli Ibridi ⁽²⁾
- Funzione Test Azoto ⁽²⁾
- Scarico incondensabili automatico
- Funzione Agri & Work (solo per ACX 320)
- Made by MAHLE

Dati Tecnici

- Dimensioni: 544 x 617 x 957 mm
- Peso: 65 kg
- Capacità bombola: 12 l
- Compressore: 14 cc
- Stampante termica: opzionale
- Gas identifier: opzionale

⁽²⁾ Kit opzionale



ArcticPRO®

ACX 350 | ACX 450

ACX 350 e ACX 450 sono il giusto compromesso per chi vuole avvalersi di stazioni complete, dotate di funzione per iniezione tracciante UV, ad un livello di prezzo di estrema convenienza.

I flaconi olio nuovo e UV sono dotati di sistema Active Oil Protection, lo speciale tappo che impedisce la contaminazione con l'umidità presente nell'aria. Semplici da utilizzare, anche grazie alla grafica intuitiva dell'interfaccia touch e al display capacitivo che consente di operare anche con guanti di protezione.

Tutti gli aggiornamenti, di software e database vengono auto-installati grazie alla connessione WiFi integrata. La funzione di stampa Nexus-Print ed esportazione report in pdf su chiavette USB sono integrate.

ACX 350 è facilmente convertibile in R-1234yf⁽¹⁾ grazie a comodi kit di conversione e allo speciale software predisposto.

⁽¹⁾ R1234yf READY – convertibile con apposito kit

Caratteristiche

- Display 7" Touch screen ad alta visibilità
- Apertura One-Touch
- Connessione WiFi
- Luci di stato
- Connessione Bluetooth
- Iniezione tracciante UV
- Flushing⁽²⁾
- Funzione Veicoli Ibridi⁽²⁾
- Funzione Test Azoto⁽²⁾
- Funzione Agri & Work (solo per ACX 350)
- Oil Care System
- Scarico incondensabili automatico
- Integrazione con APP (iOS e Android)⁽²⁾
- Made by MAHLE

Dati Tecnici

- Dimensioni: 700 x 750 x 1100 mm
- Peso: 85 kg
- Capacità bombola: 20 l
- Compressore: 14 cc
- Stampante termica: opzionale
- Gas identifier IDX500: opzionale

⁽²⁾ Kit opzionale



ArcticPRO®

ACX 380 | ACX 480

Le stazioni A/C Top Level della serie. Non si può desiderare di più!

Estremamente performanti, propongono tutte le caratteristiche distintive della linea ArcticPRO®, aggiungendo l'estrema comodità di disporre di un circuito per olio POE e tracciante UV integrato, necessario per chi effettua frequentemente service su vetture ibride o elettriche, alternate a vetture con motorizzazione tradizionale. Innovativa e particolarmente utile è l'integrazione con la APP "Display Remoto", servizio di remotazione del display che ne assicura un utilizzo pratico, interattivo e proiettato a fare del service di ricarica uno strumento di fidelizzazione della propria

clientela, affidando totalmente il servizio di Recupero e Ricarica ai processi automatizzati della stazione, sicuri di un risultato ineccepibile. Tutti gli aggiornamenti di software e database vengono auto-installati grazie alla connessione WiFi integrata. La funzione di stampa Nexus-Print ed esportazione report in pdf su chiavette USB sono integrate.

Anche ACX 380, per R134a, è facilmente convertibile in R1234yf (1), così come è possibile ampliarne le funzioni grazie all'integrazione, opzionale, con gli strumenti di autodiagnosi MAHLE.

⁽¹⁾ R1234yf READY – convertibile con apposito kit

Caratteristiche

- Display 7" Touch screen ad alta visibilità
- Apertura One-Touch
- Connessione WiFi
- Connessione Bluetooth
- Luci di stato
- Circuito dedicato per olio POE e tracciante UV
- Flushing ⁽²⁾
- Funzione Veicoli Ibridi ⁽²⁾
- Funzione Test Azoto ⁽²⁾
- Funzione Agri & Work (solo per ACX 380)
- Oil Care System
- Scarico incondensabili automatico
- Integrazione con APP (iOS e Android) ⁽²⁾
- Made by MAHLE

Dati Tecnici

- Dimensioni: 700 x 750 x 1100 mm
- Peso: 85 kg
- Capacità bombola: 20 l
- Compressore: 14 cc
- Stampante termica: opzionale
- Gas identifier IDX500: opzionale

⁽²⁾ Kit opzionale



R.O.U. - Recovery Only Unit

R.O.U. è lo strumento MAHLE progettato per il solo recupero di refrigerante contaminato dal veicolo e deve essere utilizzato in abbinata con una stazione di ricarica A/C MAHLE e il suo Identificatore Gas.

Il sistema R.O.U. (brevettato) diventa indispensabile quando,

dopo aver accertato la non purezza del gas contenuto all'interno di un sistema A/C in manutenzione, non è consigliata (o addirittura proibita, secondo le specifiche delle case auto) una ricarica diretta senza aver prima effettuato lo svuotamento del sistema A/C del mezzo. R.O.U. permette di operare recupero e completo svuotamento del gas contaminato, in soli 30 minuti, mediante fasi guidate dal software della stazione A/C.

Dati Tecnici

- Capacità del serbatoio: 2.4 l
- Pressione massima d'esercizio (PS): 18 bar
- Lunghezza tubi esterni HP ed LP: 1.5 m
- Manometro LP: Analogico 80 mm, pulse-free, classe 1.0
- Temperatura di funzionamento: 10-50°C
- Dimensioni: 700 x 700 x 1000 mm
- Peso a vuoto: 12 kg circa





VAS Flushing Kit

Kit di accessori per sistemi di lavaggio e componenti. Conforme ai requisiti delle case automobilistiche tedesche. Il serbatoio da 6 litri e il set di tubi flessibili con attacchi SAE da 3/8" sono la garanzia della massima efficienza. Lo strumento di flussaggio VAS è inoltre dotato di un filtro in vetro che consente il monitoraggio visivo per ottimizzare l'assistenza.

VAS Flushing Kit Dati tecnici

Capacità di recupero	6 l
Pressione operativa max (Ps)	20 bar
Categoria ped (Dir. 97/23/CE)	II
Filtro a vetro	
Lunghezza sistema tubi	2 x 1.5 m

Oil Care System

Perché è importante

L'olio è igroscopico e se assorbe l'umidità aumenta la conduttività elettrica, che è molto pericolosa per i veicoli ibridi ed elettrici. Uno degli obiettivi del servizio di manutenzione è quello di deumidificare il sistema, quindi l'uso di olio "umido" non avrebbe in alcun caso senso.

Oil Care System

oil care system consiste in uno speciale tappo riempito con materiale che separa l'umidità dall'aria durante la fase di aspirazione dell'olio, evitando che l'umidità contamini l'olio nuovo (l'aria che entra è completamente asciutta).



Identificatore Gas

Prima di eseguire la manutenzione dei sistemi di condizionamento dell'aria, è possibile utilizzare l'identificatore di gas esterno opzionale per identificare il refrigerante, in modo da evitare qualsiasi problema o danno. L'identificatore del gas viene utilizzato prima che i tubi della stazione A/C siano collegati al sistema di climatizzazione del veicolo. Solo la sequenza corretta durante l'uso assicura che il gas nel veicolo sia identificato correttamente. In caso di refrigerante non sufficientemente puro, non è raccomandabile il servizio di ricarica.

Identificatore Gas Dati Tecnici

Alimentazione	2 V @0.8 A max
Soglia di identificazione	≥ 92%
Modalità di identificazione	%
Collegamento Tubo capillare	3 m
Connessione	USB
Tempo test	30 sec.
Calibrazione	Automatica
Calibrazione campione	Vapore
Temperatura	10°C—50°C
Dimensioni	147 x 115 x 57 mm
Peso	0.500 kg

Accessori per le tue stazioni A/C

Il servizio di MAHLE non si esaurisce una volta acquistata la nostra attrezzatura. MAHLE ti fornisce una vasta gamma di accessori e ricambi che mantengono alta la performance della tua stazione A/C.

Codice	Descrizione	Quantità per confezione
1010350128XX	Clima Printer Kit	1
1010350396XX	ACX PRINTER KIT	1
1010350107XX	Hose Extension Kit 4.5m (HP - LP) for Gas R134a	1
1010350443XX	E3 UPGRADE KIT (R-134A) MAHLE	1
1010350471XX	E3 UPGRADE KIT (R-1234yf) MAHLE	1
1010350276XX	Kit Flush BB Universal R134a/R1234yf	1
1010350402XX	Dryer Filter MY 2018	1
1010350421XX	Dryer Filter LPP line MY <2018	1
1010350297XX	Databank Activation Stick	1
1010350393XX	IDX-500 Gas Identifier MY 2018	1
1010350404XX	IDX500 GAS IDENTIFIER (No WiFi)	1
1010350326XX	R.O.U. - Recovery Only Unit R134a R1234yf / New 2019	1
1010350397XX	134 to 1234 KIT	1
1010350400XX	ACX Cover	1
1010750108XX	COVER ACX MY17_x10 LINE	1
1010350298XX	KIT SERVICE ACX	1
1010350329XX	Oil Care Cartridge	1

EX 480

USED

PAG

PAG



Una sana climatizzazione

La sostituzione ogni 2 anni del filtro deidratatore e del filtro abitacolo una volta all'anno o ogni 15.000 km completa la manutenzione del sistema A/C. Può essere effettuato con i regolari controlli del sistema A/C e consente all'officina di offrire al cliente un servizio completo e una sana climatizzazione.

Controllo del sistema A/C (una volta all'anno/ogni 15.000 km)

- Sostituire il filtro abitacolo
- Ispezionare tutti i componenti
- Eseguire test di funzionalità e prestazioni
- Disinfettare l'evaporatore, se necessario

Manutenzione del sistema A/C (ogni due anni)

- Eseguire tutti i servizi inclusi nel controllo del sistema A/C (vedi sopra)
- Sostituire il filtro deidratatore
- Cambiare il refrigerante
- Verificare la tenuta
- Disinfettare l'evaporatore, se necessario

Cambiare il filtro abitacolo

Il filtro abitacolo fa da barriera a polvere, pollini e particelle di sporco dall'aria prima che possano raggiungerti nell'abitacolo. Il controllo del sistema A/C comprende quindi sempre la regolare sostituzione del filtro abitacolo, migliorando la qualità dell'aria e aumentando la sicurezza.

Buono a sapersi!

Rispetto ai filtri abitacolo convenzionali, i filtri abitacolo CareMetix® di MAHLE assicurano che nessun odore intenso, muffa, batteri o allergeni entrino nell'abitacolo del veicolo.

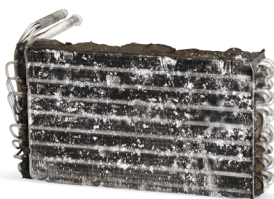
Sostituire il filtro deidratatore

Il filtro deidratatore rimuove le particelle di sporco dal refrigerante e assorbe l'umidità. Poiché la capacità del filtro deidratatore è limitata, deve essere sostituito regolarmente in modo che l'impianto A/C possa funzionare in modo affidabile.

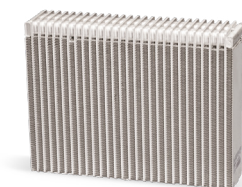
Disinfettare l'evaporatore

La condensa si accumula nell'ambiente inaccessibile, buio e umido tra le alette dell'evaporatore, che diventa un terreno fertile per batteri e funghi. Ecco perché l'evaporatore viene disinfettato durante il controllo del sistema A/C.

Evaporatore



Senza manutenzione del sistema A/C

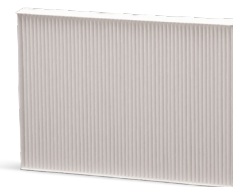


Con manutenzione del sistema A/C

Filtro abitacolo

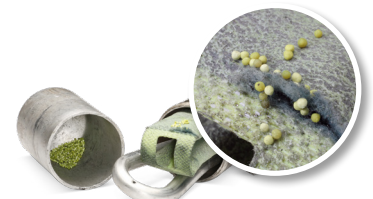


Senza manutenzione del sistema A/C



Con manutenzione del sistema A/C

Filtro deidratatore



Senza manutenzione del sistema A/C



Con manutenzione del sistema A/C



Tutti i filtri MAHLE per il vostro impianto di climatizzazione.



Piena potenza: I prodotti MAHLE per veicoli elettrici

La qualità MAHLE per i veicoli elettrici.

Le prestazioni e l'affidabilità dei veicoli elettrici sono in gran parte determinate dalla qualità e dalla compatibilità dei singoli componenti. Scegliete quindi la qualità MAHLE per le vostre esigenze di manutenzione e riparazione dei veicoli elettrici. Ciascuno dei nostri prodotti incorpora tutta l'esperienza OE che abbiamo acquisito in oltre 100 anni di attività come partner di sviluppo per i produttori di veicoli a livello globale.

Il nostro catalogo, costantemente aggiornato, contiene la nostra gamma completa per veicoli elettrici e per tutti i tipi di trazione.



Cinque vantaggi MAHLE che vi aiuteranno ad andare avanti

- **Qualità comprovata** da uno dei principali fornitori di costruttori internazionali di veicoli e motori.
- **Competenza OE** acquisita in oltre 100 anni di storia aziendale e come partner di sviluppo di lunga data per molti produttori globali.
- **I prodotti ad alte prestazioni ideali** per una lunga durata sia dei componenti che dei veicoli.
- **Ampia gamma** di componenti per veicoli con motore a combustione, motore elettrico e altri sistemi di propulsione alternativi.
- **Soluzioni complete** che combinano ricambi di alta qualità, attrezzature pratiche per l'officina e servizi per i professionisti dell'officina.

Linea AC Essentials MAHLE

Il servizio di MAHLE non si esaurisce una volta acquistata la nostra attrezzatura. La nostra linea AC Essentials, che è stata sviluppata appositamente per garantire un funzionamento ottimale delle stazioni A/C, comprende tutti i prodotti e gli accessori necessari per i sistemi di condizionamento e di raffreddamento. I prodotti della linea AC Essentials sono stati sviluppati per un uso professionale intensivo nelle nostre stazioni, ma offrono anche il meglio in altri dispositivi disponibili sul mercato.

Prodotti e Accessori linea AC Essentials:

- Oli PAG/POE per R134a e R1234yf
- Linea sanificazione
- Linea test UV
- Dispositivi per test di tenuta
- Filtri
- Olio pompa
- Kit per funzioni speciali



Con i nostri prodotti la tua stazione darà sempre il meglio di sé.









Di oli ce ne sono tanti, ma quale consigliare?

Quando si esegue l'intervento di assistenza, talvolta lo si sostituisce completamente, altre volte basta rabboccarlo. Comunque sia, l'olio del compressore del sistema di climatizzazione svolge funzioni "vitali", proprio come il sangue nel corpo umano.

Per garantire il funzionamento sicuro e costante nel tempo dell'impianto è quindi determinante utilizzare un olio per il compressore del climatizzatore di ottima qualità. L'uso di oli di scarsa qualità o non idonei provoca, come nel motore, una maggiore usura dei componenti, un guasto prematuro del compressore del climatizzatore e determina il decadimento garanzia commerciale o legale. Un abbinamento scorretto può causare danni importanti. Pertanto, è necessario osservare le indicazioni specifiche per il veicolo o quelle riportate dal costruttore.

Olio PAG - caratteristiche, vantaggi ed effetti

Caratteristiche del prodotto

- Gli oli a base PAG sono oli completamente sintetici, igroscopici, a base di polialchilenglicole.
- Utilizzati in fabbrica da numerosi costruttori di veicoli e compressori nei sistemi di climatizzazione con refrigerante R134a, con diversi livelli di viscosità.
- Nuovi oli speciali a base PAG 46 YF e 100 YF, indicati sia per il refrigerante R1234yf che per l'R134a.

Vantaggi ed effetti

- Gli oli a base PAG sono ben miscelabili con il refrigerante R134a (gli oli PAG 46 YF e 100 YF anche con l'R1234yf) e sono indicati per lubrificare la maggior parte dei sistemi di climatizzazione di autoveicoli e veicoli commerciali.
- Quando si utilizzano gli oli PAG, assicurarsi di scegliere la classe di viscosità corretta (PAG 46, PAG 100, PAG 150). Attenersi alle prescrizioni e alle omologazioni specificate dal costruttore del veicolo.

Olio a base POE - per veicoli ibridi ed elettrici

Caratteristiche del prodotto

- Gli oli POE sono esteri sintetici a base di polioili e acidi grassi.
- Svolgono un'azione elettricamente isolante.
- Sono indicati per i compressori del climatizzatore dei veicoli ibridi ed elettrici.
- Sono igroscopici, cioè devono essere protetti dall'umidità.

Vantaggi ed effetti

I compressori del climatizzatore azionati elettricamente dei veicoli ibridi ed elettrici sono azionati da un motore elettrico interno che funziona ad alta tensione. L'olio del compressore entra in contatto con la bobina di questo motore elettrico. Gli oli a base POE non danneggiano i materiali utilizzati nel compressore e sono caratterizzati dalla resistenza ai cortocircuiti elettrici.

Oli PAG e POE a confronto

Type of oil	Application	Remark
Oli PAG (per refrigerante R134a)	<p>Esistono diversi oli a base PAG con proprietà di scorrimento (viscosità) diverse utilizzabili con il R134a.</p> <p>Gli oli a base PAG sono igroscopici. Una volta aperti, i barattoli non possono essere conservati a lungo.</p>	<p>Gli oli PAG standard non sono indicati per il refrigerante R1234yf e per i compressori del climatizzatore azionati elettricamente.</p>
Olio PAG YF (per refrigerante R1234yf e R134a)	<p>Esistono anche diversi oli a base PAG con proprietà di scorrimento (viscosità) diverse utilizzabili con il refrigerante R1234yf.</p> <p>La particolarità di questi oli PAG di MAHLE/BRAIN BEE è che sono indicati non solo per l'utilizzo con il refrigerante R1234yf, ma possono essere impiegati anche con il refrigerante R134a.</p> <p>Gli oli a base PAG sono igroscopici. Una volta aperti, i barattoli non possono essere conservati a lungo.</p>	<p>L'olio PAG YF è indicato sia per il refrigerante R1234yf che per l'R134a.</p>
Olio POE 80 Hybrid (per refrigerante R134a, in parte anche per R1234yf)	<p>È utilizzabile su tutti i veicoli ibridi ed elettrici con compressore elettrico riempiti in fabbrica con olio POE.</p> <p>Esistono anche compressori azionati elettricamente per veicoli ibridi ed elettrici riempiti in fabbrica con uno speciale olio a base PAG; per questi, l'olio a base POE non è utilizzabile.</p>	<p>È necessario prestare attenzione all'idoneità degli oli POE per il rispettivo refrigerante.</p>

Prodotti

Olio compressore A/C



Olio PAG/olio POE
veicoli Ibridi
per gas R134a



Olio PAG
per gas R1234yf

Test UV



Fluorescent dye/
Fluorescent dye
veicoli ibridi
per gas R134a



Fluorescent dye
per gas
R1234yf



Fluorescent dye
remover trigger



Filtri



Dryer filter

Olio pompa



Vacuum Pump Oil

Sistema Oil Care



Oil Care Cartridge

Test tenuta



Nitrogen/Hydrogen
leak detector Kit

Flushing



Flushing Kit

Sistemi Ibridi



Hybrid Kit

Kit di servizio



Expert Kit

Prodotti purificanti



A/C system sanitary spray

Olio compressore A/C

La nostra linea di olio per compressori garantisce un lavoro affidabile e redditizio sulle stazioni A/C. Questi oli sono compatibili con tutti i componenti delle nostre stazioni A/C, prolungandone la durata e proteggendo il compressore dall'usura.

Composizione chimica studiata per la nuova generazione sistemi

Gas R134a



Olio PAG ISO 46

Cod. 1010350038XX

Flacone 250 ml

Quantità min. ordinabile:
6 flaconi



Olio PAG ISO 100

Cod. 1010350039XX

Flacone 250 ml

Quantità min. ordinabile:
6 flaconi



Olio PAG ISO 150

Cod. 1010350040XX

Flacone 250 ml

Quantità min. ordinabile:
6 flaconi



Olio POE 80 Hybrid

Cod. 1010350279XX

Flacone 250 ml

Quantità min. ordinabile:
6 flaconi

Gas R1234yf



PAG oil 46 HFO 1234yf

Cod. 1010350283XX

Flacone 250 ml

Quantità min. ordinabile:
6 flaconi



PAG oil 100 HFO 1234yf

Cod. 1010350284XX

Flacone 250 ml

Quantità min. ordinabile:
6 flaconi



Il flacone 250 ml offre vantaggi particolari

Le dimensioni più piccole hanno un vantaggio rispetto al flacone da 1 litro, in quanto si consiglia di consumare l'olio entro un mese dall'apertura.*
Con 1 litro di olio a 20 ml per carica, è possibile effettuare 50 ricariche.

* In funzione delle condizioni ambientali

Test UV

Il nostro Fluorescent dye è uno speciale olio tracciante che diventa fluorescente sotto luce UV. È ideale per ricerche visive per individuare le possibili perdite nel circuito A/C. La sua composizione chimica è stata studiata affinché sia perfettamente compatibile con i componenti delle nostre stazioni A/C e adatto a tutti i circuiti.

Gas R134a



Fluorescent dye

Cod. 1010350041XX

Flacone 250 ml
Quantità min. ordinabile:
1 flacone



Fluorescent dye hybrid

Cod. 1010350281XX

Flacone 250 ml
Quantità min. ordinabile:
1 flacone



Fluorescent dye con dispenser – 7.5 ml + tubo

Cod. 1010350285XX

Siringa 7.5 ml
Quantità min. ordinabile:
6 siringhe



- Fluorescent dye è un prodotto chiave per evitare danni dovuti a perdite nel sistema.
- Scegli una dimensione flacone che si adatta meglio alla tua operatività in officina.

Gas R1234yf



Fluorescent dye HFO 1234yf

Cod. 1010350282XX

Flacone 250 ml
Quantità min. ordinabile:
1 flacone



Fluorescent dye con dispenser – 7.5 ml + tubo

Cod. 1010350286XX

Siringa 7.5 ml
Quantità min. ordinabile:
6 siringhe

Fluorescent dye in flacone:

Il comodo dispenser e la composizione chimica sono stati testati per garantire che non vi siano corrosioni o danni ai componenti del sistema e garantire la massima efficienza durante le prove di tenuta

Fluorescent dye in siringa:

L'uso della siringa monouso assicura che il refrigerante non venga sottratto in alcun modo dal circuito. Quando il compressore è acceso, l'additivo viene spruzzato nella porta a bassa pressione, senza la necessità di ulteriori passaggi.

Olio pompa vuoto



Vacuum pump oil

Cod. 1010350037XX

Flacone 500 ml

Quantità min. ordinabile:
2 flaconi

La qualità del nostro olio per pompe per vuoto non può non impressionare. Assicura un'attrezzatura di lunga durata e la protegge da danni interni.



Questa miscela di olio per pompe è certificata per l'uso con pompe HPV e garantisce le migliori prestazioni.

Filtri



Dry filter MY 2018

Cod. 1010350402XX



Dry filter MPP/HPP Line

Cod. 1010350420XX



Dry filter LPP Line

Cod. 1010350421XX



Assicurarsi di avere sempre un filtro deidratante di scorta, in modo da poterli sostituire con regolarità.

Tutte le stazioni di ricarica MAHLE sono dotate di un software che indica quando è necessario sostituire periodicamente i filtri dell'umidità.

Kit valvole



Valves Kit

Cod. 1010350280XX

Il kit contiene 6 diversi tipi di valvole a spillo che possono essere utili durante la fase di pre-ricarica per evitare perdite in una fase successiva.



Se hai tutte le risorse necessarie per un servizio, risparmierai tempo e denaro!

Test UV



Fluorescent dye remover trigger

Cod. 1010350287XX

Flacone 250 ml

Quantità min. ordinabile:

1 flacone

Il prodotto agisce da solvente, eliminando i residui di colorante fluorescente (Fluorescent dye). La sua composizione chimica è stata testata per garantire assenza di corrosione o danni ai componenti del sistema.



Dal momento che non contiene alcun propellente e non è infiammabile, non ci sono restrizioni per quanto riguarda la sua conservazione e il trasporto.

Sistema Oil Care



Oil Care Cartridge

Cod. 1010350329XX

confezione 3 pezzi

Attendiamo
la vostra rich-
iesta: [info.after-
market@mahle.
com](mailto:info.after-market@mahle.com)

Il sistema "Oil Care" è costituito da uno speciale tappo riempito con materiale che separa l'umidità dall'aria durante la fase di aspirazione dell'olio, evitando che l'umidità contaminino l'olio (l'aria che entra è completamente asciutta).

Perché è così importante?

L'olio è igroscopico e se assorbe l'umidità aumenta la conduttività elettrica, che è molto pericolosa per i veicoli ibridi ed elettrici. Uno degli obiettivi del servizio di manutenzione è infatti quello di deumidificare il sistema, quindi l'uso di olio nuovo, ma già "umido" non avrebbe alcun senso.



Test di tenuta



Scegli lo strumento giusto e individua immediatamente i problemi di perdita



UV Kit

Soluzione completa per il rilevamento tradizionale delle perdite mediante colorante fluorescente e una lampada UV. Il kit è arricchito da un prodotto speciale per la successiva pulizia del sistema, per garantire i migliori risultati.

Questo kit speciale contiene tutto il necessario per test con additivo fluorescente e lampada UV. Una volta che il colorante è stato introdotto nel sistema, la lampada UV consente di rilevare tutte le perdite. Il kit è dotato di occhiali protettivi e uno speciale detergente sgrassante universale.

Cod. 1010350033XX

- Una funzione software nelle stazioni MAHLE è alla base del funzionamento di tutti i kit di AC Essentials.
- Il test di tenuta con azoto e azoto/idrogeno possono offrire risparmi significativi, poiché a differenza dei kit indipendenti utilizzano i manometri della stazione stessa. Offrono anche una funzionalità di stampa del rapporto.



Nitrogen/Hydrogen Leak Detector Kit

Da utilizzare per individuare perdite di piccola portata, difficili da individuare con l'additivo fluorescente.

Per un sistema pulito senza residui. Questo kit per la rilevazione di perdite mediante azoto/idrogeno deve essere combinato con il kit di prova di tenuta dell'azoto per prove di tenuta.

Il kit comprende: bombola di azoto / idrogeno, rilevatore di perdite di idrogeno e regolatore di pressione.

Cod. 1010350288XX



Nitrogen Leak Detector Kit

Da utilizzare durante la prima analisi generale o per individuare le perdite maggiori, mediante azoto. Può essere utilizzato per testare le perdite nei sistemi A/C che sono sotto pressione.

Cod. 1010350130XX



Nitrogen Leak Test 134 to 1234 Kit

Raccordi di conversione per utilizzo dei test di tenuta sulle stazioni A/C 1234

Cod. 1010350262XX

Nitrogen/Hydrogen Cylinder

Bombola di ricambio (1 lt.) per nitrogen/hydrogen leak detector test.

Cod. 1010350296XX



Flushing



Flushing Kit

Cod. 1010350053XX



Flushing Kit R1234 M

Cod. 1010350198XX



VAS Flushing Kit 134a/1234yf

Cod. 1010350150XX

Il processo di flussaggio MAHLE offre diversi vantaggi:

- Un software speciale consente l'utilizzo della funzione di flussaggio dal menù della stazione
- È possibile stampare un rapporto quando il processo è completato
- Aiuta a rimuovere i residui dovuti a riparazioni



Il flussaggio regolare riduce il rischio di danni al sistema e alla stazione a causa di impurità.

i nostri Flushing Kit:

I nostri kit di flussaggio includono gli speciali filtri e tutte le valvole necessarie per l'operazione tramite la quale il refrigerante viene ripetutamente lavato nei circuiti delle stazioni di ricarica del veicolo. Hanno un sistema di filtro più selettivo, una maggiore efficienza, assicurando una pulizia più precisa e livelli di sicurezza più elevati per la protezione da possibili danni dovuti a impurità nella stazione di ricarica.

Sistemi ibridi



Hybrid Kit

Cod. 1010350129XX

Hybrid Kit è un accessorio che consente di utilizzare la funzione di ripristino. Questo è vitale per la sostituzione dei residui di olio PAG nella stazione, operazione fondamentale per poter passare correttamente e in sicurezza dalla manutenzione di un motore tradizionale alla manutenzione di un veicolo ibrido.

Expert Kit



Expert Kit

Cod. 1010350289XX

Questo è il pacchetto completo di tutto ciò di cui hai bisogno per la tua stazione A/C.

Contenuto:

- 2 flaconi olio PAG ISO 46
- 2 flaconi olio PAG ISO 100
- 1 flacone olio PAG ISO 150
- 1 flacone Fluorescent dye
- 2 flaconi Cabin Sanitary Agent
- 1 flacone olio PAG ISO 80 Hybrid
- 1 flacone olio PAG ISO 46 HFO1234yf
- 6 x Fluorescent dye Hybrid in Syringe – 7.5 ml + tubo
- 6 x Fluorescent dye HFO1234yf in Syringe – 7.5 ml + tubo
- 1 Valves Kit
- 1 flacone Fluorescent dye remover trigger



Usando i prodotti originali per le stazioni A/C, stai dimostrando al tuo cliente una grande attenzione nei suoi confronti.

Prodotti purificanti



A/C System Sanitary Spray

Cod. 1010350046XX

Flacone 400 ml

Quantità min. ordinabile:

4 flaconi

Spray sanificante per il sistema A/C dei veicoli.



Cabin Sanitary Agent

Cod. 1010350047XX

Flacone 200 ml

Quantità min. ordinabile:

6 flaconi

Spray sanificante speciale per l'interno dei veicoli.



Condenser Cleaner

Cod. 1010350048XX

Flacone 400 ml

Quantità min. ordinabile:

4 flaconi

Detergente sgrassante speciale per il condensatore. Effettua la pulizia del condensatore per mantenerlo in ottime condizioni.



Terminare il processo di ricarica purificando l'abitacolo dell'auto è segnale di un lavoro di alta qualità.

Stazioni di ricarica A/C	ACX 310	ACX 320	ACX 350
Tipo Gas	R134a	Convertibile	Convertibile
Convertibile in R1234yf		+	+
Pompa del vuoto	HPV 0.02 mbar	HPV 0.02 mbar	
Capacità bombola	12 L	12 L	20 L
Capacità compressore	8 cc	14 cc	14 cc
Capacità filtro deidratatore	75 kg	75 kg	150 kg
Recupero	>95%	>95%	>95%
Sensori di pressione	LP	LP	Bombola, LP, HP
Contenitori olio	2 (olio nuovo, olio esausto)	2 (olio nuovo, olio esausto)	3 + 1 olio nuovo (PAG), olio esausto, additivo UV + POE (in dotazione)
Contenitori Active Oil Protection (contenitori sigillati ermeticamente)		■	+
Bilance olio		1	2 (olio nuovo, olio esausto)
Temperatura di esercizio	10°C a 50°C	10°C a 50°C	10°C a 50°C
Alimentazione	230 V, 50 Hz, 800 W	230 V, 50 Hz, 800 W	230 V, 50 Hz, 800 W
Lunghezza tubi	3 m	3 m	4.5 m
Opzionale: Estensione del tubo di servizio fino a	7,5 m	7,5 m	7.5 m
Display	B&W 35x200 4 linee/30 caratteri	7" TFT touch screen a colori	7" TFT touch screen a colori
Tastiera	4 tasti direzionali, Enter, Esc.	Touch screen	Touch screen
Lingue menu	25	25	25
Garanzia	24 mesi	24 mesi	24 mesi
Certificazioni	CE, PED	CE, PED	CE, PED
Scarico gas incondensabili con air purge system	Controllo automatico/ rilascio manuale	Automatico	Completamente automatico
Recupero automatico e iniezione di refrigerante	+	+	+
Recupero automatico dell'olio del compressore	+	+	+
Iniezione automatica del tracciante UV			+
Modalità operativa manuale	+	+	+
Compensazione automatica del tubo flessibile	+	+	+
E ³ - FILL (sempre pronto per l'uso, a prescindere dal veicolo e dalla temperatura ambientale)	+	+	+
E ³ - PUMP (sostituzione olio Pompa del vuoto dopo 1.000 h)	+	+	+
E ³ - CONNECT (recupero completo del refrigerante da tubi e giunti di raccordo)	■	■	+
Test delle prestazioni A/C (per il test dinamico delle prestazioni del sistema A/C in soli 10 min con report cliente)	+	+	+
Lettura pressione bombola	+	+	+
Analizzatore di gas		■	■
Compatibilità con veicoli ibridi	■	■	+
Database veicoli elettrici	+	+	+
Database macchine agricole e di costruzione	■	■	■
Test di tenuta azoto, kit opzionale richiesto	+	+	
Test di tenuta azoto - connessione integrata, non necessita di connettore opzionale, funzione attivabile via GoLive			■
Test di tenuta azoto/idrogeno - kit opzionale necessario	+	+	
Test di tenuta azoto/idrogeno - connessione integrata, connettore opzionale necessario			■
Spie di stato			+
Stampante termica	■	■	■
Network printout via Windows PC service		+	+
Interfaccia USB	+	+	+
Esportazione report in formato PDF su chiavetta	+	+	+
WiFi		+	+
Bluetooth		+	+
Connettività ASA tramite il servizio PC Windows		■	■
AC Remote Viewer app with SMS service			■
Assistenza in Remoto	USB	WiFi	WiFi

ACX 380	ACX 410	ACX 420	ACX 450	ACX 480
Convertibile	R1234yf	R1234yf	R1234yf	R1234yf
+				
	HPV 0.02 mbar	HPV 0.02 mbar		
20 L	12 L	12 L	20 L	20 L
14 cc	8 cc	14 cc	14 cc	14 cc
150 kg	75 kg	100 kg	150 kg	150 kg
>95%	>95%	>95%	>95%	>95%
Bombola, LP, HP	LP	LP	Bombola, LP, HP	Bombola, LP, HP
4 olio nuovo, (PAG & POE), olio esausto, additivo UV	2 (olio nuovo, olio esausto)	2 (olio nuovo, olio esausto)	3 + 1 olio nuovo (PAG), olio esausto, additivo UV + POE (in dotazione)	4 olio nuovo, (PAG & POE), olio esausto, additivo UV
+		■	+	+
4		1	2 (olio nuovo, olio esausto)	4
10°C a 50°C	10°C a 50°C	10°C a 50°C	10°C a 50°C	10°C a 50°C
230 V, 50 Hz, 800 W	230 V, 50 Hz, 800 W	230 V, 50 Hz, 800 W	230 V, 50 Hz, 800 W	230 V, 50 Hz, 800 W
4.5 m	3 m	3 m	4.5 m	4.5 m
7.5 m	7,5 m	7,5 m	7.5 m	7.5 m
7" TFT touch screen a colori	B&W 35x200 4 linee/30 caratteri	7" TFT touch screen a colori	7" TFT touch screen a colori	7" TFT touch screen a colori
Touch screen	4 tasti direzionali, Enter, Esc.	Touch screen	Touch screen	Touch screen
25	25	25	25	25
24 mesi	24 mesi	24 mesi	24 mesi	24 mesi
CE, PED	CE, PED	CE, PED	CE, PED	CE, PED
Completamente automatico	Controllo automatico/rilascio manuale	Automatico	Completamente automatico	Completamente automatico
+	+	+	+	+
+	+	+	+	+
+				
+	+	+	+	+
+	+	+	+	+
+	+	+	+	+
+	+	+	+	+
+	+	+	+	+
+	■	■	+	+
+	+	+	+	+
+	+	+	+	+
■	■	■	■	■
+	■	■	+	+
+	■	+	+	+
■				
	+	+		
+			■	+
	+	+		
+			■	+
+	■	■	■	+
+		+	+	+
+	+	+	+	+
+	+	+	+	+
+		+	+	+
+		+	+	+
■		■	■	■
+			■	+
WiFi	USB	WiFi	WiFi	WiFi

Member



MAHLE Aftermarket Italy S.r.l.
Via Rudolf Diesel 10/a
43122 Parma
Italia
Tel. +39 0521 9544-11
Fax +39 0521 9544-90

info.aftermarket@mahle.com
www.mahle-aftermarket.com