

**MAHLE**



Línea ArcticPRO®  
para servicio de A/A



ACX 380

R134a

**MAHLE**

ArcticPRO®

USED

USED

PAG

# MAHLE ArcticPRO®

*Usted lo da todo para garantizar que su trabajo siempre sea lo más perfecto posible, para que talleres, así como transportistas, camioneros, granjeros o trabajadores de la construcción puedan realizar su trabajo con confianza. Por eso le respaldamos.*

## Nueva generación de unidades de servicio



### Tecnología E<sup>3</sup>

La tecnología E<sup>3</sup> de MAHLE asegura que los servicios de A/A son ecológicos, económicos y eficientes. Los talleres que eligen unidades de servicio de A/A de MAHLE también se benefician de nuestra red de servicio por toda Europa, soporte técnico, instrucciones meticulosas, y formación completa.

### Siempre a su lado

La fórmula para las unidades de servicio de A/A de MAHLE:

E<sup>3</sup> = Ecológico × Económico × Eficiente

E<sup>3</sup> – FILL: Siempre preparadas para ser usadas, independientemente del vehículo y de la temperatura ambiente.

Beneficio: Llenado correcto garantizado.

E<sup>3</sup> – PUMP: El proceso de limpieza interna para la bomba de vacío prolonga significativamente los intervalos de cambio de aceite. Hasta 1.000 horas de funcionamiento. Beneficio: Costes de mantenimiento reducidos significativamente.

E<sup>3</sup> – CONNECT: Recuperación completa del refrigerante de mangueras y acoplamientos. Beneficio: Sin pérdidas del caro refrigerante.

### RE.SOLVE

Asistencia continua, incluso remota. RE.SOLVE es el sistema remoto de MAHLE, que permite a los propietarios del dispositivo aprovecharse de asistencia técnica inmediata, incluso a distancia.

- Solamente tiene que solicitar asistencia técnica y, mediante una función dedicada, proporcionar el código único generado por el dispositivo y mostrado claramente en la pantalla
- El operario de servicio técnico autorizado podrá tomar el control del dispositivo remotamente y proporcionar una asistencia adecuada



# Referencia cruzada de estaciones y refrigerantes

Todas las estaciones ArcticPRO® están equipadas con la función E® FILL (patentada). Estas estaciones permiten realizar ciclos de recuperación de refrigerante/vacío y pruebas de fugas de forma totalmente automática. Gracias a la conexión WiFi y Bluetooth(\*), es posible aprovechar funciones adicionales como: Actualización automática (software y base de datos), Mando a distancia, Servicio a distancia, Impresora wifi de informes, Interfaz de usuario y Aplicaciones (iOS y Android).

## ArcticPRO® R134a

12 l



ACX 310  
ACX 320

20 l



ACX 350  
ACX 380

## ArcticPRO® R1234yf

12 l



ACX 410  
ACX 420

20 l



ACX 450  
ACX 480

<sup>(1)</sup> Excepto ACX 310 y ACX 410



# ArcticPRO®

## ACX 310 | ACX 410

***Pesa solamente 65 kg y es extremadamente compacto: nuestras unidades de nivel inicial***

Con ArcticPRO® ACX 310 y ArcticPRO® ACX 410 su taller puede avanzar al nivel tecnológico más alto en servicios de aire acondicionado sin una gran inversión, al tiempo que también se garantiza la máxima protección del medioambiente. ¡Aproveche esta ventaja competitiva y adelántese a la competencia!

Estas estaciones incorporan todas las sutilezas técnicas de nuestra gran gama de estaciones de A/A. También son compactas, móviles y robustas. Usar ACX 310 y ACX 410 es simple

o intuitivo, lo que las hace una segunda unidad perfecta o una solución móvil ideal. La ACX310 con Agri & Work opcional es el perfecto asistente para cada ingeniero de maquinaria agrícola y de construcción.

La función especial Agri & Work incluye una base de datos de maquinaria agrícola y de construcción, además de un modo de inyección de refrigerante especial en varias etapas, diseñado específicamente para este tipo de vehículos, que a menudo están equipados con sistemas de aire acondicionado especiales, cuyo volumen se desconoce.

## Características principales

- Purga automática de gas no condensado (manual en la ACX 310)
- Exportación de informes como archivos PDF a través de una memoria USB
- Activación fácil a través de la aplicación
- Inyección automática de aceite
- Función Oil Clean
- Botellas de aceite: 2 (aceite nuevo, aceite usado)
- Función Agri & Work (solo en ACX 310)
- Fabricado por MAHLE

## Datos técnicos

- Dimensiones: 544 x 617 x 957 mm
- Peso: 65 kg
- Capacidad del depósito: 12 l
- Compresor: 8 cc
- E<sup>3</sup> – Connect: opcional
- Función híbrida: opcional
- Función de prueba N-Leak: con kit externo opcional
- Impresora térmica: opcional
- Identificador de gas: opcional



Gas R134a

Gas R1234yf

# ArcticPRO®

## ACX 320 | ACX 420

*ACX 320 y ACX 420 parecen sencillas, pero ofrecen un gran rendimiento: no se puede perder la nueva gama ArcticPRO® de MAHLE.*

Estaciones totalmente automáticas con las que el taller puede acceder a la extraordinaria tecnología MAHLE para sistemas A/C de R-134a (320) o R-1234yf (420).

La interfaz de usuario completa y sencilla en la pantalla de alta resolución de 7" guía a los operarios con menos experiencia para que conserven el control total sobre la estación gracias a las

posibilidades personalizables. Todas las actualizaciones, software y bases de datos se pueden instalar automáticamente gracias a la conexión integrada WiFi. También se integra la función Nexus-Print y la exportación de informes como archivos PDF a memorias USB. ACX 320 se ha diseñado para sistemas que funcionan con gas R-134a y se puede convertir fácilmente para el R-1234yf<sup>(1)</sup>.

<sup>(1)</sup> LISTO para R-1234yf, se puede convertir con un kit especial.

## Características principales

- Pantalla táctil de 7" con alta visibilidad
- WiFi
- Bluetooth
- Enjuague<sup>(2)</sup>
- Función para vehículos híbridos
- N-Leak Test<sup>(2)</sup>
- Purga automática de gas no condensado
- Función Agri & Work (solo en ACX 320)
- Fabricado por MAHLE

## Datos técnicos

- Dimensiones: 544 x 617 x 957 mm
- Peso 65 kg
- Capacidad del depósito: 12 l
- Compresor: 14 cc
- Impresora térmica: opcional
- Identificador de gas: opcional

<sup>(2)</sup> Se requiere kit opcional



# ArcticPRO®

## ACX 350 | ACX 450

*ACX 350 y ACX 450 son el compromiso perfecto para los que desean estaciones completas, equipadas con las tecnologías de función de prueba por UV.*

La botella de Aceite Nuevo y la botella de Tinte UV están equipadas ambas con Sistema Oil Care, el tapón especial que impide la contaminación por humedad en el aire. Fácil de usar, gracias a los gráficos intuitivos de su interfaz táctil, y debido a su pantalla capacitiva, que permite trabajar incluso llevando guantes protec-

tores. Todas las actualizaciones, software y bases de datos se pueden instalar automáticamente gracias a la conexión integrada WiFi. También se integra la función Nexus-Print y la exportación de informes como archivos PDF a memorias USB. ACX 350 se puede convertir fácilmente para gestionar el R-1234yf <sup>(1)</sup> gracias a cómodos kits de conversión y software especial.

<sup>(1)</sup> LISTO para R-1234yf, se puede convertir con un kit especial.

## Características principales

- Pantalla táctil de 7" con alta visibilidad
- Sistema de elevación de puerta One-Touch
- WiFi
- Luces LED de estado
- Bluetooth
- Inyección de tinte UV
- Enjuague <sup>(2)</sup>
- Función para vehículos híbridos
- N-Leak Test <sup>(2)</sup>
- Función Agri & Work (solo en ACX 350)
- Oil Care System
- Purga automática de gas no condensado
- Integración con aplicaciones (iOS y Android) <sup>(2)</sup>
- Fabricado por MAHLE

## Datos técnicos

- Dimensiones: 700 x 750 x 1100 mm
- Peso 85 kg
- Capacidad del depósito: 20 l
- Compresor: 14 cc
- Impresora térmica: opcional
- Identificador de gas IDX500: opcional

<sup>(2)</sup> Se requiere kit opcional



# ArcticPRO®

## ACX 380 | ACX 480

*Las estaciones de A/A de nivel superior en la serie. ¡Usted no podría esperar más!*

Ofrecen todas las ventajas de la gama ArcticPRO® más la comodidad de disponer de un circuito integrado para el aceite POE y el tinte UV, necesaria para aquellos que ofrecen servicios para coches híbridos o eléctricos y alternan con coches con motores tradicionales a menudo. Integración extremadamente útil e innovadora con la aplicación "Pantalla a distancia" para garantizar un uso práctico e interactivo, además de estar diseñada para hacer del servicio de recarga una herramienta de retención de clientes. La recarga y recuperación son procesos completamente automáticos: esto ga-

rantiza resultados impecables, mientras los usuarios se dedican a otras actividades. Todas las actualizaciones, software y bases de datos se pueden instalar automáticamente gracias a la conexión integrada WiFi. También se integra la función Nexus-Print y la exportación de informes como archivos PDF a memorias USB. ACX 380 para R-134a también se puede convertir fácilmente para gestionar el R-1234yf<sup>(1)</sup>.

Además se puede actualizar con funciones avanzadas, gracias a la integración opcional con las herramientas de autodiagnóstico de MAHLE.

<sup>(1)</sup> LISTO para R-1234yf, se puede convertir con un kit especial

## Características principales

- Pantalla táctil de 7" con alta visibilidad
- Sistema de elevación de puerta One-Touch
- WiFi
- Bluetooth
- Luces LED de estado
- Circuito exclusivo para aceite POE y tinte UV (para vehículos híbridos/eléctricos)
- Enjuague<sup>(2)</sup>
- Función para vehículos híbridos
- N-Leak Test<sup>(2)</sup>
- Función Agri & Work (solo en ACX 380)
- Oil Care System
- Purga automática de gas no condensado
- Integración con aplicaciones (iOS y Android)
- Fabricado por MAHLE

## Datos técnicos

- Dimensiones: 700 x 750 x 1100 mm
- Peso 85 kg
- Capacidad del depósito: 20 l
- Compresor: 14 cc
- Impresora térmica: opcional
- Identificador de gas IDX500: opcional

<sup>(2)</sup> Se requiere kit opcional



# R.O.U. - Recovery Only Unit

*R.O.U. es el equipo de MAHLE diseñado para la recuperación únicamente del refrigerante contaminado del vehículo y se debe usar en combinación con una estación de recarga de aire acondicionado de MAHLE y su identificador de gas.*

El sistema R.O.U. (patentado) se hace indispensable cuando, tras haber determinado la impureza del gas contenido en el sistema de A/A del vehículo en un mantenimiento, no se recomienda (o incluso se prohíbe, según las especificaciones de fabricantes de coches) una recarga directa sin vaciar primero el sistema de A/A. R.O.U permite la recuperación del gas contaminado, y completa el vaciado en solo 30 minutos, mediante fases guiadas por el software de la estación de A/A.

## Características técnicas

- Capacidad del recipiente: 2,4 l
- Presión máxima de funcionamiento (PS): 18 bar
- Longitud de mangueras externas de AP y BP: 1,5 m
- Reloj de BP: Analógico, 80 mm, sin pulsos, clase 1.0
- Temperatura de almacenamiento: entre 10 y 50°C
- Dimensiones: 700 x 700 x 1000 mm
- Peso sin carga: aproximadamente 12 kg





## Flushing Kit VAS

Kit de accesorios para sistemas de enjuague y componentes. Conforme a los requisitos de los fabricantes de automóviles alemanes. El depósito de 6 l y el juego de mangueras con conexiones 3/8" SAE son garantía de máxima eficiencia. La herramienta de enjuague VAS está equipada adicionalmente con un filtro de vidrio, que permite realizar un control visual para optimizar el servicio.

### Flushing Kit VAS Datos técnicos

Capacidad del tanque	6 l
Presión máx. de funcionamiento	20 bares
Clase de equipos de presión (Dir. 97/23/CE)	II
Filtro de vidrio	
Longitud de la manguera	2 x 1.5 m

## Oil Care System

### Por qué es importante

El aceite es higroscópico y, si absorbe humedad, aumenta su conductividad eléctrica, lo que resulta muy peligroso para vehículos híbridos y eléctricos. Uno de los objetivos del servicio de mantenimiento es deshumidificar el sistema, y por lo tanto no tendría sentido usar aceite "húmedo".

### Oil Care System

"Oil Care System" consiste en relleno de corcho especial con material que separa la humedad del aire durante la fase de succión de aceite - de esta manera se evita que la humedad contamine el aceite (aire completamente seco).



## Identificador de gas

Antes de realizar cualquier servicio en sistemas de aire acondicionado, el identificador de gas opcional se puede utilizar para identificar el refrigerante, de manera que la estación de aire acondicionado pueda cargar el sistema según los resultados. El identificador de gas se usa antes de conectar las mangueras de la estación de aire acondicionado al sistema de aire acondicionado del vehículo. Únicamente una secuencia correcta durante el uso asegura que el gas en el vehículo sea identificado correctamente. Por lo tanto los tubos no se pueden conectar si el refrigerante no es bastante puro. Esto evita daños en la estación de aire acondicionado.

### Identificador de gas Datos técnicos

Potencia	2 V @0.8 A máx
Umbral de identificación	≥ 92%
Método de identificación	%
Conexión de manguera capilar	3 m
Conexión	USB
Duración de la prueba	30 sec.
Calibración	Automático
Calibrado de la muestra	Solo vapor
Temperatura	10°C—50°C
Dimensiones	147 x 115 x 57 mm
Peso	0.500 kg

# Accesorios para sus estaciones de A/A

*El servicio de MAHLE no finaliza cuando usted compra el equipo. MAHLE ofrece una amplia gama de accesorios y repuestos para mantener el alto nivel de rendimiento de sus estaciones de aire acondicionado.*

Código	Descripción	Cantidad por paquete
1010350128XX	Clima Printer Kit	1
1010350396XX	ACX PRINTER KIT	1
1010350107XX	Hose Extension Kit 4.5m (HP – LP) for Gas R134a	1
1010350443XX	E3 UPGRADE KIT (R-134A) MAHLE	1
1010350471XX	E3 UPGRADE KIT (R-1234yf) MAHLE	1
1010350276XX	Kit Flush BB Universal R134a/R1234yf	1
1010350402XX	Dryer Filter MY 2018	1
1010350421XX	Dryer Filter LPP line MY <2018	1
1010350297XX	Databank Activation Stick	1
1010350393XX	IDX-500 Gas Identifier MY 2018	1
1010350404XX	IDX500 GAS IDENTIFIER (No WiFi)	1
1010350326XX	R.O.U. - Recovery Only Unit R134a R1234yf / New 2019	1
1010350397XX	134 to 1234 KIT	1
1010350400XX	ACX Cover	1
1010750108XX	COVER ACX MY17_x10 LINE	1
1010350298XX	KIT SERVICE ACX	1
1010350329XX	Oil Care Cartridge	1



# Un aire acondicionado saludable

*La sustitución del filtro-secador cada 2 años y también del filtro de habitáculo una vez al año o cada 15,000 km completa el servicio del sistema de A/A. Se puede hacer con las comprobaciones regulares del sistema de A/A y permite al taller ofrecer al cliente un completo servicio y un aire acondicionado saludable.*

## Comprobación del sistema de A/A (una vez al año/cada 15.000 km)

- Sustituir el filtro del habitáculo
- Inspeccionar visualmente todos los componentes
- Realizar una prueba de funciones y prestaciones
- Si es necesario, desinfectar el evaporador

## Mantenimiento del sistema de A/A (cada dos años)

- Realizar todos los servicios, incluidos en la comprobación del A/A (ver arriba)
- Sustituir el filtro-secador
- Cambiar el refrigerante
- Comprobar la hermeticidad
- Si es necesario, desinfectar el evaporador

## Cambiar el filtro del habitáculo

Filtra el polvo, el polen y las partículas de suciedad del aire antes de que le lleguen a usted en el habitáculo. Por lo tanto, la comprobación del sistema de A/A siempre incluye la sustitución regular del filtro del habitáculo, mejorando la calidad del aire y aumentando la seguridad.

### ¡Es bueno saberlo!

En comparación con los filtros de habitáculo convencionales, los filtros de habitáculo CareMetix® de MAHLE aseguran que no entren olores intensos, moho, bacterias o alérgenos al interior del vehículo.

## Sustituir el filtro-secador

El filtro-secador retira partículas de suciedad del refrigerante y absorbe humedad. Como la capacidad del filtro-secador es limitada, debe ser sustituido regularmente de modo que el sistema de A/A pueda funcionar de manera fiable.

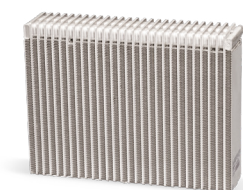
## Desinfectar el evaporador

La condensación se acumula en un ambiente inaccesible, oscuro y húmedo entre las aletas del evaporador — un suelo de cultivo para bacterias y hongos. Esta es la razón por la que el evaporador es desinfectado durante la comprobación del sistema de A/A.

## Evaporador



Sin mantenimiento del sistema de A/A



Con mantenimiento del sistema de A/A

## Filtro del habitáculo

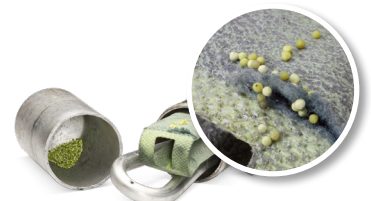


Sin mantenimiento del sistema de A/A



Con mantenimiento del sistema de A/A

## Filtro-secador



Sin mantenimiento del sistema de A/A



Con mantenimiento del sistema de A/A



Todos los filtros MAHLE para su sistema de aire acondicionado.



# Plena potencia: productos de MAHLE para vehículos eléctricos

## Calidad de MAHLE para vehículos eléctricos.

El rendimiento y la fiabilidad de los vehículos eléctricos dependen en gran medida de la calidad y la compatibilidad de cada uno de sus componentes. Por eso, lo mejor es apostar por la calidad de MAHLE para el servicio técnico y las reparaciones de los vehículos eléctricos. En efecto, cada uno de nuestros productos reúne toda la capacidad como fabricante de equipos originales que hemos acumulado durante más de 100 años como socio de desarrollo de fabricantes automovilísticos globales.

En nuestro catálogo, que se actualiza continuamente, nuestra gama completa para vehículos eléctricos y vehículos de todos los tipos de accionamiento.



## Cinco ventajas de MAHLE que le harán avanzar

- **La mejor calidad** de uno de los proveedores líderes de fabricantes internacionales de vehículos y motores.
- **Capacidad de fabricante de equipos originales** acumulada en más de 100 años de historia empresarial como permanente socio de desarrollo de muchos fabricantes globales.
- **Productos potentes y a medida** para una larga vida útil de los componentes y los vehículos.
- **Amplia gama** de componentes para vehículos con motor de combustión o motor eléctrico y otros vehículos con accionamientos alternativos.
- **Soluciones completas** a partir de piezas de alta calidad, un práctico equipamiento del taller y servicios para profesionales del taller.

# Línea MAHLE AC Essentials

*El servicio de MAHLE no termina una vez ha comprado nuestro equipo. Nuestra Línea AC Essentials, que fue desarrollada especialmente para mantener todo funcionando sin complicaciones en el taller, incluye todos los productos y accesorios que usted necesitará para sistemas de AA y refrigeración. Los productos de la Línea AC Essentials se han desarrollado para un uso profesional intenso en nuestras estaciones, pero también ofrecen lo mejor en otros dispositivos disponibles en el mercado.*

## Productos y accesorios de la Línea AC Essentials:

- Aceites PAG/POE para refrigerante R134a y R1234yf
- Línea de higienización
- Línea de pruebas con UV
- Dispositivos de pruebas de fugas
- Filtros
- Aceite de bomba
- Kits de funciones especiales



Garantizamos que con nuestros productos su Estación funcionará al máximo cada día.







# Aceites hay muchos... ¿cuál recomendar?

*No importa si hay que cambiar el aceite del compresor de A/C o rellenar aceite durante el mantenimiento de sistemas de climatización: como la sangre en el cuerpo humano, el aceite desempeña funciones «vitales» en el sistema de climatización.*

Por tanto, usar un aceite para compresor de A /C de alta calidad es decisivo para un funcionamiento seguro y duradero del sistema. El uso de aceites de baja calidad o incorrectos provoca —al igual que en el motor— un mayor desgaste, una avería prematura del compresor de aire acondicionado y la pérdida de la garantía. Una elección incorrecta puede provocar daños. Hay que tener especialmente en cuenta las indicaciones específicas del fabricante y el vehículo.

## Aceite PAG - características, ventajas y efecto

### Características del producto

- Los aceites PAG son aceites higroscópicos íntegramente sintéticos con base de glicol de polialquileno.
- Muchos fabricantes de vehículos y compresores los utilizan de fábrica con distintas viscosidades en sistemas de climatización con refrigerante R134a.
- Nuevos aceites especiales PAG 46 YF y 100 YF aptos tanto para refrigerante de A /C R1234yf como para R134a.

### Ventajas y efecto

- Los aceites PAG se pueden mezclar bien con R134a (los aceite PAG 46 YF y 100 YF junto con R1234yf) y sirven para lubricar la mayoría de sistemas de climatización de turismos y vehículos industriales.
- Al usar aceites PAG hay que prestar atención a la correcta elección de la clase de viscosidad (PAG 46, PAG 100, PAG 150). En este sentido, se deben tener en cuenta las especificaciones y las aprobaciones de los fabricantes de los vehículos.

## Aceite POE - para vehículos híbridos y eléctricos

### Características del producto

- Los aceites POE son aceites de éster sintéticos a base de polioles y ácidos grasos.
- Actúan como aislante eléctrico.
- Aptos para compresores de A /C eléctricos en vehículos híbridos y eléctricos.
- Higroscópicos, es decir, deben protegerse de la humedad.

### Ventajas y efecto

Los compresores de A/C con accionamiento eléctrico en vehículos híbridos y eléctricos son accionados por un motor eléctrico interno que funciona en el rango de alta tensión. El aceite del compresor entra en contacto con la bobina de este motor eléctrico. Los aceites POE no dañan los materiales utilizados en el compresor y se caracterizan por su resistencia a cortocircuitos eléctricos.

# Comparativa de los aceites PAG y POE

Tipo de aceite	Uso	Observación
<b>Aceites PAG (para refrigerante de A/C R134a)</b>	<p>Existen diferentes aceites PAG que presentan propiedades de flujo (viscosidades) distintas y que se pueden usar con el refrigerante R134a.</p> <p>Los aceites PAG son higroscópicos, por lo que no se pueden conservar durante mucho tiempo en latas abiertas.</p>	Los aceites PAG estándar no son aptos para el refrigerante R1234yf ni para los compresores de A /C de accionamiento eléctrico.
<b>Aceite PAG YF (para refrigerante R1234yf y R134a)</b>	<p>Además, existen diferentes aceites PAG que presentan propiedades de flujo (viscosidades) distintas y que se pueden usar con el refrigerante R1234yf.</p> <p>La particularidad de estos PAG de MAHLE/BRAIN BEE radica en que no solo son aptos para su uso con el refrigerante R1234yf, sino que también se pueden utilizar con el refrigerante R134a.</p> <p>Los aceites PAG son higroscópicos, por lo que no se pueden conservar durante mucho tiempo en latas abiertas.</p>	El aceite PAG YF es apto tanto para refrigerante R1234yf como para R134a.
<b>Aceite POE 80 Hybrid (para refrigerante R134a, en parte también para R1234yf)</b>	Se puede utilizar en todos los vehículos híbridos y eléctricos con compresor eléctrico que se llenan con aceite POE de fábrica. También hay compresores eléctricos para vehículos híbridos y eléctricos que se llenan de fábrica con un aceite PAG especial; para estos no se puede utilizar el aceite POE.	Se debe tener en cuenta la idoneidad de los aceites POE para el refrigerante de A /C respectivo.

# Descripción general de producto

## Aceite de compresor de AA



Aceite PAG/aceite POE  
Vehículos híbridos  
para refrigerante R134a



Aceite PAG  
para refrigerante R1234yf

## Prueba UV



Fluorescent dye/  
Fluorescent dye  
Vehículos híbridos  
para refrigerante R134a



Fluorescent dye  
para refrigerante  
R1234yf



Fluorescent dye  
remover trigger



## Filtros



Dryer filter

## Aceite de bomba



Vacuum Pump Oil

## Oil Care System



Oil Care Cartridge

## Leak test



Nitrogen/Hydrogen  
leak detector Kit

## Flushing



Flushing Kit

## Hybrid systems



Hybrid Kit

## Servicio



Expert Kit

## Productos purificantes



A/C system sanitary spray

# Aceite de compresor de AA

Nuestros aceites de compresor para sistemas de AA garantizan un trabajo fiable y rentable en estaciones de AA. Estos aceites son compatibles con todos los componentes de nuestras estaciones de AA, que extienden su vida en servicio y protegen contra desgaste del compresor.

Composición química especialmente para sistemas de nueva generación.

## Refrigerante R134a



### Aceite PAG ISO 46

Artículo n.º 1010350038XX

Botella de 250 ml

Cantidad mínima de pedido:  
6 botellas



### Aceite PAG ISO 100

Artículo n.º 1010350039XX

Botella de 250 ml

Cantidad mínima de pedido:  
6 botellas



### Aceite PAG ISO 150

Artículo n.º 1010350040XX

Botella de 250 ml

Cantidad mínima de pedido:  
6 botellas



### Aceite POE 80 Hybrid

Artículo n.º 1010350279XX

Botella de 250 ml

Cantidad mínima de pedido:  
6 botellas

## Refrigerante R1234yf



### Aceite PAG 46 HFO 1234yf

Artículo n.º 1010350283XX

Botella de 250 ml

Cantidad mínima de pedido:  
6 botellas



### Aceite PAG 100 HFO 1234yf

Artículo n.º 1010350284XX

Botella de 250 ml

Cantidad mínima de pedido:  
6 botellas



## La botella de 250 ml ofrece ventajas prácticas.

El tamaño más pequeño tiene una ventaja sobre la botella de 1 litro, porque se recomienda usar el aceite hasta aproximadamente un mes de la apertura.\*

Con 1 litro de aceite en 20 ml por carga, se pueden cargar alrededor de 50 sistemas de AA.

\* Dependiendo de las condiciones ambientales

# Prueba UV

*Nuestro Fluorescent Dye es un aceite trazador especial que se vuelve fluorescente bajo luz UV. Es ideal para búsquedas visuales para posibles fugas en el circuito de AA. Su composición química significa que es compatible con los componentes de nuestras estaciones de AA y adecuado para cada circuito.*

## Refrigerante R134a



### Fluorescent dye

Artículo n.º 1010350041XX

Botella de 250 ml  
Cantidad mínima de pedido:  
1 botella



### Fluorescent dye hybrid

Artículo n.º 1010350281XX

Botella de 250 ml  
Cantidad mínima de pedido:  
1 botella



### Fluorescent dye con dispensador – 7,5 ml + Tubo

Artículo n.º 1010350285XX

Jeringa de 7,5 ml  
Cantidad mínima de pedido:  
6 jeringas



- El Fluorescent Dye es la clave para evitar daños debidos a fugas en el sistema.
- Elija un tamaño de botella que encaje mejor en sus métodos habituales de recarga.

## Refrigerante R1234yf



### Fluorescent dye HFO1234yf

Artículo n.º 1010350282XX

Botella de 250 ml  
Cantidad mínima de pedido:  
1 botella



### Fluorescent dye con dispensador – 7,5 ml + Tubo

Artículo n.º 1010350286XX

Jeringa de 7,5 ml  
Cantidad mínima de pedido:  
6 jeringas

### Botella de Fluorescent dye:

El práctico dispensador y la composición química han sido probados para asegurar que no haya corrosión o daño a componentes del sistema, y garantiza un máximo rendimiento durante pruebas de fugas.

### Jeringa de Fluorescent dye:

Utilizando la jeringa de un solo uso, se asegura que no se elimine refrigerante del sistema. Cuando se enciende el compresor, se chorrea aditivo a la lumbrera de baja presión, sin necesidad de etapas adicionales.

# Aceite de bomba de vacío



## Vacuum pump oil

Artículo n.º 1010350037XX

Botella de 500 ml  
cantidad mínima de pedido:  
2 botellas

La calidad de nuestro aceite de bomba de vacío no deja de impresionar. Asegura que los equipos tengan una vida larga y los protegen contra daño interno.



Esta mezcla de aceite de bomba está certificada para uso con bombas HPV y garantiza las mejores prestaciones.

# Filtros



## Dry filter MY 2018

Artículo n.º 1010350402XX



## Dry filter MPP/HPP Line

Artículo n.º 1010350420XX



## Dry filter LPP Line

Artículo n.º 1010350421XX



Asegurarse de tener siempre a mano un filtro de humedad de modo que se pueden sustituir regularmente.

Todas las estaciones de recarga de MAHLE están equipadas con software que indica cuando ha vencido la rutina de sustitución de los filtros de humedad.

# Valves Kit



## Valves Kit

Artículo n.º 1010350280XX

El kit contiene 6 tipos diferentes de válvulas de aguja que pueden ser útiles durante la fase previa a la recarga para evitar fugas en una etapa posterior.

Esperamos ansiosos  
su solicitud:  
[info.aftermarket@mahle.com](mailto:info.aftermarket@mahle.com)



Si dispones de todos los recursos que necesitas para un servicio, ¡ahorrarás tiempo y dinero!

# UV test



## Fluorescent dye remover trigger

Artículo n.º 1010350287XX

Botella de 250 ml

Cantidad mínima de pedido:

1 botella

El eliminador de tinte fluorescente elimina los residuos de tinte fluorescente (aceite trazador).

Su composición química ha sido probada para garantizar que no se produzca corrosión ni daños en los componentes del sistema.

Esperamos ansiosos  
su solicitud:  
[info.aftermarket@mahle.com](mailto:info.aftermarket@mahle.com)



Dado que no contiene ningún propelente y no es inflamable, no existen restricciones en cuanto a su almacenamiento y transporte.

# Sistema Oil Care



**Oil Care Cartridge**  
Cód. 1010350329XX

3 uds.-caja

Esperamos ansiosos  
su solicitud:  
[info.aftermarket@  
mahle.com](mailto:info.aftermarket@mahle.com)

El "Sistema Oil Care" consiste en material de corcho especial que separa la humedad del aire durante la fase de succión de aceite - de esta manera se evita que la humedad contamine el aceite.

## ¿Por qué es tan importante?

El aceite es higroscópico y, si absorbe humedad, aumenta su conductividad eléctrica, lo que resulta muy peligroso para vehículos híbridos y eléctricos. Uno de los objetivos del servicio de mantenimiento es deshumidificar el sistema, y por lo tanto no tendría sentido usar aceite "húmedo".



# Prueba de fugas



Elegir la herramienta correcta y detectar problemas de fugas inmediatamente.



## UV Kit

Solución completa para detección de fugas tradicional utilizando tinte fluorescente y lámpara UV. El kit está mejorado por un producto especial para limpieza posterior del sistema, para asegurar los mejores resultados.

Este kit especial contiene todo lo necesario para pruebas que usan tinte fluorescente y la lámpara UV. Una vez chorreado el tinte en el sistema, la lámpara UV permite detectar todas las fugas. El kit cuenta con gafas protectoras y un limpiador desengrasante especial universal.

Artículo n.º 1010350033XX

- Una función de software integra todos los kits de Línea de AC Essentials en las estaciones MAHLE.
- Los kits detectores de prueba de fugas de nitrógeno y fuga de nitrógeno/hidrógeno pueden suponer ahorros significativos, a diferencia de los kits autónomos usan los propios manómetros de la estación. También ofrecen una función de impresión de informes.



## Nitrogen/Hydrogen Leak Detector Kit

Para uso con fugas más pequeñas que son difíciles de encontrar con tinte fluorescente. Para un sistema limpio sin residuos.

Esta versión de kit para detectar fugas de nitrógeno/hidrógeno es para combinar con el Nitrogen Leak Detector Kit para pruebas de fugas.

El kit comprende: Nitrogen/Hydrogen Cylinder, detector de fuga de hidrógeno y regulador de presión.

Artículo n.º 1010350288XX



## Nitrogen Leak Detector or Kit

Para usar durante el primer análisis global o para fugas más grandes. Se puede usar para probar fugas en sistemas de AA que están a presión.

Artículo n.º 1010350130XX



## Nitrogen Leak Test

### 134 to 1234 Kit

Acoples de conversión para las pruebas de fugas en estaciones de AA 1234

Artículo n.º 1010350262XX

## Nitrogen/Hydrogen

### Cylinder

1-l cilindro de repuesto para el kit detector de fugas de nitrógeno/hidrógeno.

Artículo n.º 1010350296XX



# Enjuague



**Flushing Kit**

Artículo n.º 1010350053XX



**Flushing Kit R1234 M**

Artículo n.º 1010350198XX



**VAS Flushing Kit 134a/1234yf**

Artículo n.º 1010350150XX

## El proceso de enjuague de MAHLE ofrece diversas ventajas:

- El software especial permite el uso de la función de enjuague desde las estaciones
- Opción de impresión de un informe cuando el proceso está completo
- Ayuda con la eliminación de residuos de reparaciones



El enjuague regular reduce el riesgo de daño al sistema y a la estación debido a impurezas.

## Nuestros kits de enjuague:

Nuestros kits de enjuague incluyen los filtros especiales y válvulas necesarias para el enjuague, por lo que con refrigerante se enjuagan repetidamente los circuitos de las estaciones de recarga de vehículos. Tienen filtración más alta, mejor rendimiento, limpieza más precisa y niveles de seguridad más altos para protección contra posible daño debido a impurezas en la estación de recarga.

# Sistemas híbridos



**Hybrid Kit**

Artículo n.º 1010350129XX

El Hybrid Kit es un accesorio que permite el uso de la función de restablecimiento. Esto es vital para sustituir los residuos de Aceite PAG en la estación. Por lo tanto es esencial cambiar correctamente y con seguridad desde dar servicio a un motor tradicional a dar servicio a un vehículo híbrido.

# Expert Kit



## Expert Kit

Artículo n.º 1010350289XX

Este es su paquete completo con todo lo necesario para su estación de AA.

### Contenido:

- 2 botellas de aceite PAG ISO 46
- 2 botellas de aceite PAG ISO 100
- 1 botella de aceite PAG ISO 150
- 1 botella Fluorescent dye
- 2 Botellas Cabin Sanitary Agent
- 1 botella de aceite POE 80 Hybrid
- 1 botella de aceite PAG 46 Hfo1234yf
- 6 x Fluorescent Dye Hybrid en Jeringa – 7,5 ml + tubo
- 6 x Fluorescent Dye Hfo 1234yf en Jeringa – 7,5 ml + tubo
- 1 Valve Kit
- 1 botella Fluorescent Dye Remover Trigger



Al usar productos originales para estaciones de AA, está demostrando ser un trabajo responsable para el cliente.

# Productos purificantes



## A/C System Sanitary Spray

Artículo n.º 1010350046XX

Botella de 400 ml  
cantidad mínima de pedido:  
4 botellas

Espray sanitario para sistemas de AA de coche.



## Cabin Purifying Spray

Artículo n.º 1010350047XX

Botella de 200 ml  
cantidad mínima de pedido:  
6 botellas

Espray sanitario especial para el interior de vehículos. El Cabin Purifying Spray se puede añadir a un envase lleno de servicio para sistemas de AA, sin residuo.



## Condenser Cleaner

Artículo n.º 1010350048XX

Botella de 400 ml  
cantidad mínima de pedido:  
4 botellas

Limpiador desengrasante especial para el condensador. El Condenser Cleaner limpia el condensador para mantenerlo en condición superior.



Finalizar el proceso de recarga purificando los circuitos para el pasajero es señal de un trabajo de alta calidad.

Unidades de servicio de A/A	ACX 310	ACX 320	ACX 350
Refrigerante	R-134a	Convertible	Convertible
Convertible a refrigerante R-1234yf		+	+
Bomba de vacío	HPV 0.02 mbar	HPV 0.02 mbar	
Depósito de refrigerante	12 L	12 L	20 L
Compresor	8 cc	14 cc	14 cc
Capacidad del filtro secador	75 kg	75 kg	150 kg
Tasa de recuperación	>95%	>95%	>95%
Sensores de presión	BP	BP	Tanque, BP, AP
Botellas de aceite	2 (aceite nuevo, aceite usado)	2 (aceite nuevo, aceite usado)	3 + 1 aceite nuevo (PAG), aceite usado, aditivo UV + POE (dentro del contenido de la entrega)
Recipientes de Active Oil Protection (botellas de aceite selladas herméticamente)		■	+
Incrustaciones de aceite		1	2 (aceite nuevo, aceite usado)
Temperatura operativa	10°C a 50°C	10°C a 50°C	10°C a 50°C
Alimentación	230 V, 50 Hz, 800 W	230 V, 50 Hz, 800 W	230 V, 50 Hz, 800 W
Longitud de las mangueras de servicio	3 m	3 m	4.5 m
Opcional: Extensión de las manguera de servicio a	7,5 m	7,5 m	7.5 m
Pantalla	ByN 35x200 4 líneas/30 caracteres	7» Pantalla táctil a color TFT	7" Pantalla táctil a color TFT
Teclado	4 teclas de dirección, Enter, Esc.	Pantalla táctil	Pantalla táctil
Idiomas del menú	25	25	25
Garantía	24 meses	24 meses	24 meses
Certificaciones	CE, PED	CE, PED	CE, PED
Gases no condensables mediante air purge system	Comprobación automática/ liberación manual	Automático	Totalmente automático
Recuperación automática e inyección de refrigerante	+	+	+
Recuperación automática del aceite de compresor	+	+	+
Inyección automática de tinte UV			+
Modo de funcionamiento manual	+	+	+
Compensación automática de mangueras	+	+	+
E³ – FILL (siempre preparado para el uso, independientemente del vehículo y la temperatura ambiente)	+	+	+
E³ – PUMP (cambio de aceite de bomba de vacío tras 1.000 h)	+	+	+
E³ – CONNECT (recuperación completa del refrigerante de mangueras y acoplamientos de servicio)	■	■	+
A/C performance test (para pruebas dinámicas de prestaciones del sistema de A/A en únicamente 10 minutos con informe para el cliente)	+	+	+
Lectura de presión de depósito	+	+	+
Analizador de refrigerante		■	■
Compatibilidad con vehículos híbridos	■	■	+
Base de datos electrónica de coches	+	+	+
Base de datos de maquinaria agrícola y de construcción	■	■	■
Prueba de fuga con nitrógeno, se requiere kit opcional	+	+	
Prueba de fugas de nitrógeno - conexión integrada, no precisa de conector opcional, la función puede activarse mediante GoLive			■
Prueba de fuga de gas de formación, requiere kit opcional	+	+	
Prueba de fugas de gas de formación - conexión integrada, conector opcional necesario			■
Luces indicadoras de estado			+
Impresora térmica	■	■	■
Impresión en red mediante servicio PC Windows		+	+
Interfaz USB	+	+	+
Exportación de informes como archivos pdf a través de una memoria USB	+	+	+
WiFi		+	+
Bluetooth		+	+
Conectividad ASA por medio de servicio Windows PC		■	■
App AC Remote Viewer con servicio SMS			■
Asistencia remota	USB	WiFi	WiFi

Disponible + Opcional ■



Member



MAHLE Aftermarket Italy S.r.l.  
Via Rudolf Diesel 10/A  
43122 Parma  
Italy  
Tel. +39 0521 954 411  
Fax +39 0521 954 490

[info.aftermarket@mahle.com](mailto:info.aftermarket@mahle.com)  
[www.mahle-aftermarket.com](http://www.mahle-aftermarket.com)

ES | COD. 841090167515\_03/2026 MAHLE Aftermarket Italy S.r.l. se reserva el derecho a modificar, sin previo aviso y en cualquier momento, los datos técnicos y las características descritas en esta documentación.