

MAHLE

Ligne ArcticPRO[®]
pour l'entretien A/C



MAHLE ArcticPRO®

Ces Stations sont à la pointe de la technologie en matière de connectivité, de facilité d'entretien, avec Bluetooth et WiFi, un grand écran tactile, une application de surveillance d'état, et service à distance.

Nouvelle génération des stations d'entretien A/C



Label EGEA

Le label EGEA est synonyme de qualité et de fonctionnalité des produits d'équipement d'atelier professionnels. Un appareil conçu et développé conformément aux spécifications EGEA et qui répond à toutes les exigences légales et de normes de sécurité. Le label atteste que MAHLE développe des appareils d'entretien de haute qualité et efficaces pour les ateliers.

Technologie E³

La technologie E³ de MAHLE garantit des services d'entretien de climatisation sont écologiques, économiques et efficaces. Les ateliers qui choisissent les stations d'entretien de climatisation MAHLE bénéficient également de notre réseau de service à l'échelle européenne, de notre support technique, d'instructions complètes et d'une formation approfondie.

Toujours à vos côtés

La formule pour les stations de service d'entretien A/C de MAHLE : E³ = Écologique × Économique × Efficace

E³ – FILL: Toujours prêt à l'emploi, quel que soit le véhicule et la température ambiante. Avantage : Remplissage parfait garanti.

E³ – PUMP: Le processus de nettoyage interne de la pompe à vide allonge considérablement les intervalles de vidange. Jusqu'à 1000 heures de fonctionnement. Avantage : Réduction importante des coûts d'entretien.

E³ – CONNECT: Récupération complète du réfrigérant des flexibles et des raccords. Avantage : Aucune perte de réfrigérant coûteux.

RE.SOLVE

Pour les stations de service d'entretien A/C ArcticPRO®. Une assistance continue, même à distance.

- RE.SOLVE est le système à distance de MAHLE, permettant aux propriétaires de l'appareil de bénéficier d'une assistance technique immédiate, même à distance
- Il suffit de demander une assistance technique, et grâce à une fonction dédiée de fournir le code unique généré par l'appareil et clairement indiqué sur l'écran
- À l'opérateur du service technique autorisé sera alors en mesure de prendre le contrôle de l'appareil à distance et de fournir une assistance appropriée

Un climatiseur en bonne santé

La maintenance du système de climatisation se termine par le remplacement du sèche-filtre tous les deux ans et du filtre de cabine une fois par an, ou tous les 15 000 km. Cela peut être effectué lors des contrôles réguliers du système de climatisation et permet à l'atelier d'offrir des services complets et de garantir que le climatiseur reste en bonne santé.

Contrôle du système de climatisation (une fois par an/tous les 15 000 km)

- Remplacer le filtre de cabine
- Inspecter visuellement tous les composants
- Effectuer les tests des fonctions et des performances
- Si nécessaire, désinfecter l'évaporateur

Maintenance du système de climatisation (tous les deux ans)

- Effectuer tous les services inclus dans un contrôle de climatiseur (voir ci-dessous)
- Remplacer le sèche-filtre
- Changer le réfrigérant
- Contrôler l'étanchéité
- Si nécessaire, désinfecter l'évaporateur

Évaporateur



Sans maintenance du système de climatisation



Avec maintenance du système de climatisation

Remplacer le filtre de cabine

Il filtre la poussière, le pollen et les particules de saleté présentes dans l'air avant qu'ils ne puissent vous atteindre dans la cabine. Le contrôle du système de climatisation comprend toujours un service de remplacement régulier du filtre de la cabine, pour améliorer la qualité de l'air et augmenter la sécurité.

Bon à savoir !

Comparés aux filtres de cabine classiques, les filtres de cabine CareMetix® de MAHLE garantissent qu'aucune odeur forte, moisissure, bactérie ou substance allergène ne pénètre dans l'intérieur du véhicule.

Filtre de cabine



Sans maintenance du système de climatisation



Avec maintenance du système de climatisation

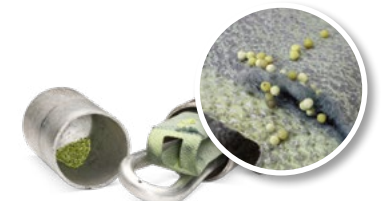
Remplacer le sèche-filtre

Le sèche-filtre élimine les particules de saleté du réfrigérant et absorbe l'humidité. La capacité du sèche-filtre étant limitée, ce dernier doit être régulièrement remplacé de manière que le climatiseur puisse fonctionner correctement.

Désinfecter l'évaporateur

La condensation se concentre dans les espaces inaccessibles, sombres et humides situés entre les ailettes de l'évaporateur – un lieu propice à la prolifération des bactéries et de la moisissure. C'est pour cela que l'évaporateur est désinfecté pendant le contrôle du système de climatisation.

Sèche-filtre



Sans maintenance du système de climatisation



Avec maintenance du système de climatisation

ArcticPRO®

ACX 310 | ACX 410



Les avantages en un coup d'œil

- Un entretien efficace et réussi, quel que soit le véhicule et la température ambiante
- Interface USB pour les mises à jour logicielles, diagnostics à distance
- Extrêmement compact ; solution mobile idéale

Ne pèse que 65 kg et est extrêmement compact: nos appareils d'entrée de gamme

Avec les stations ArcticPRO® ACX 310 et ArcticPRO® ACX 410, votre atelier peut accéder au plus haut niveau technologique dans l'entretien de la climatisation sans investissement majeur, tout en garantissant un maximum de protection de l'environnement. Saisissez cet avantage compétitif et devancez la concurrence !

Ces stations intègrent toute la finesse technique de notre large gamme de stations A/C. Elles sont également com-

pactes, mobiles et robustes. L'utilisation des stations ACX 310 et ACX 410 est simple et intuitive, ce qui en fait des unités d'assistance parfaites ou des solutions mobiles idéales.

La station ACX 310 avec l'option de base de données agricole est l'assistant parfait pour tous les ingénieurs en machines agricoles et engins de construction. La base de données des machines agricoles et un programme spécial à plusieurs étapes optimisent le processus de recharge et le règle précisément selon les exigences spécifiques des unités A/C qui sont difficiles d'accès à l'aide de tuyaux étendus.

Caractéristiques	Données techniques
E³ – FILL E³ – PUMP	Dimensions : 544 x 617 x 957 mm
Écran haute résolution	Poids: 65 kg
Activation simplifiée via l'application	Capacité du réservoir: 12 l
Base de données pour les données d'entretien	Exportation de rapports sous forme de fichiers pdf sur clé USB
Gaz non condensable : Contrôle automatique / déclenchement manuel pour ArcticPRO® ACX 310; Automatique pour ArcticPRO® ACX 410	En option E³ – CONNECT; Imprimante thermique pour les rapports clients; Fonction hybride; Fonction de test d'étanchéité-N (avec kit externe en option); Identificateur de gaz; Base de données sur les machines agricoles et engins de construction (ACX 310 uniquement)
Bouteilles d'huile : 2 (huile neuve, huile usagée)	
Assistance à distance (Gestionnaire ACX - USB)	

ArcticPRO®

ACX 320 | ACX 420

Nouveau
Modèle



Les avantages en un coup d'œil

- Un entretien efficace et réussi, quel que soit le véhicule et la température ambiante
- Interface USB, WiFi, Bluetooth pour les diagnostics à distance, les mises à jour logicielles, et connectivité ASA
- Active Oil Protection: Scellé hermétiquement conteneurs d'huile (en option)

Rapport qualité/prix attractif ; processus de travail précis et entièrement automatisé: le modèle d'entrée de gamme ArcticPRO®

ArcticPRO® ACX 320 (R134a) et ArcticPRO® ACX 420 semblent simples, mais sont extrêmement performants, mettant à votre disposition l'extraordinaire technologie MAHLE.

L'interface tactile 7" guide l'opérateur le moins expérimenté et permet à l'utili-

sateur le plus expérimenté de garder le contrôle total du service.

Une connexion WiFi assure la mise à jour constante et la connexion de la station à votre imprimante pour le rapport final de service.

ArcticPRO® ACX 320, fourni pour les systèmes fonctionnant au gaz R134a, il peut facilement être converti pour le R1234yf.

Caractéristiques	Données techniques
E³ – FILL E³ – PUMP	Dimensions : 544 x 617 x 957 mm
Écran tactile 7" haute visibilité	Poids: 65 kg
Prêtes à la gestion des véhicules hybrides et électriques, avec rinçage intégré	Capacité du réservoir: 12 l
Base de données pour les données d'entretien	
Purge automatique de gaz sans condensation	En option: E³ – CONNECT; Imprimante thermique pour les rapports clients; Fonction hybride; Fonction de test d'étanchéité-N (avec kit externe en option); Identificateur de gaz; Connectivité ASA via le service PC Windows; Base de données machines agricoles et engins de construction (uniquement ACX 320)
Bouteilles d'huile : 2 (huile neuve, huile usagée)	
Aide à distance (RE.SOLVE - WiFi)	

ArcticPRO®

ACX 350 | ACX 450



Les avantages en un coup d'œil

- Un entretien efficace et réussi, quel que soit le véhicule et la température ambiante
- Interface USB, WiFi, Bluetooth pour les diagnostics à distance, les mises à jour logicielles, et la connectivité ASA
- Active Oil Protection: Conteneurs d'huilescellés hermétiquement
- Une lampe LED indique l'état partout dans l'atelier
- AC Remote Viewer App: Application pour visualiser l'affichage à distance depuis votre Smartphone avec le service d'envoi de SMS (en option)

Pratique, rapide, intuitif ; répond aux exigences les plus élevées en matière d'entretien des systèmes A/C : nos appareils professionnels

ArcticPRO® ACX 350 (R134a) et ArcticPRO® ACX 450 (R1234yf) sont le compromis parfait pour ceux qui veulent une station complète, équipée de la fonction de test UV et les technologies ArcticPRO®, à un prix abordable. La bouteille d'huile neuve et la bouteille de traceur UV sont toutes deux équipées du système de Active Oil Protection, un couvercle spécial qui empêche la contamination par l'humidité de l'air.

ArcticPRO® ACX 350 et ArcticPRO® ACX 450 peuvent se connecter à des systèmes de diagnostic MAHLE pour améliorer la gestion des fonctions de maintenance particulières. Simple à utiliser, grâce aux graphiques intuitifs de son interface tactile, et en raison de son affichage capacitif qui permet d'opérer même avec des gants de protection. Toutes les mises à jour, logiciels et bases de données, sont installés automatiquement via la connexion WiFi intégrée. ArcticPRO® ACX 350 peut être facilement converti pour gérer le R1234yf grâce à des kits de conversion pratiques et à un logiciel spécial.

Caractéristiques	Données techniques
E³ - FILL E³ - PUMP E³ - CONNECT	Dimensions: 620 x 720 x 1090 mm
Écran tactile 7" haute visibilité	Poids: 74 kg
Système d'ouverture de porte One-Touch	Capacité du réservoir: 20 l
Base de données pour les données d'entretien	
Purge automatique de gaz sans condensation	En option: Imprimante thermique pour les rapports clients; Fonction de test d'étanchéité-N intégrée (peut être activée via GoLive); Identificateur de gaz Connectivité ASA via le service PC Windows Diagnostics A/C VCI (logiciel et matériel); Base de données sur les machines agricoles et engins de construction (uniquement ACX 350)
Bouteilles d'huile : 3 + 1 - huile neuve (PAG), huile usagée, additif UV + POE	
Aide à distance (RE.SOLVE - WiFi)	

ArcticPRO®

ACX 380 | ACX 480



Les avantages en un coup d'œil

- Un entretien efficace et réussi, quel que soit le véhicule et la température ambiante
- Interface USB, WiFi, Bluetooth pour les diagnostics à distance, les mises à jour logicielles, et la connectivité ASA
- Active Oil Protection : Conteneurs d'huile scellés hermétiquement
- Une lampe LED indique l'état partout dans l'atelier
- Application de AC Remote Viewer : Application pour visualiser à distance l'affichage depuis votre Smartphone avec le service d'envoi SMS

Sécurité maximale et précision haut de gamme / service de première classe en appuyant sur un bouton : nos appareils premium

ArcticPRO® ACX 380 (R134a) and ArcticPRO® ACX 480 (R1234yf) sont les modèles de stations A/C les plus avancés de la série. Vous ne pouvez pas souhaiter plus ! De la conception ergonomique du matériel au logiciel développé en analysant soigneusement vos activités quotidiennes dans l'atelier.

La connexion WiFi intégrée est l'élément

constant de l'ensemble de la ligne, ce qui permet d'exploiter pleinement toutes les fonctionnalités innovantes. L'intégration de nos applications spéciales est innovante et utile, car elle est capable de contrôler, d'entretenir et d'afficher à distance les données : cela garantit la commodité et l'interactivité, faisant ainsi du service de recharge A/C un outil de fidélisation de la clientèle.

ArcticPRO® ACX 380, pour les systèmes R134a, est facilement convertible en R1234yf.

Caractéristiques	Données techniques
E³ - FILL E³ - PUMP E³ - CONNECT	Dimensions: 620 x 720 x 1090 mm
Écran tactile 7" haute visibilité	Poids: 74 kg
Système d'ouverture de porte One-Touch	Capacité du réservoir: 20 l
Base de données pour les données d'entretien	
Purge automatique de gaz sans condensation	En option: Fonction de test d'étanchéité-N intégrée (peut être activée via GoLive); Identificateur de gaz; Connectivité ASA via le service PC Windows Diagnostics A/C VCI (logiciel et matériel); Base de données sur les machines agricoles et engins de construction (uniquement ACX 380)
Bouteilles d'huile : 4 - huile neuve (PAG et POE), huile usagée, additif UV	
Aide à distance (RE.SOLVE - WiFi)	

ArcticPRO® ACX 255



Les avantages en un coup d'œil

- Un entretien efficace et réussi, quel que soit le véhicule et la température ambiante
- Interface USB pour les mises à jour logicielles, diagnostics à distance
- Identificateur de gaz RFID ACX inclus (externe)
- Agréé VDA (association allemande de l'industrie automobile)
- Active Oil Protection: récipients à huile scellés hermétiquement (en option)

Le meilleur de sa catégorie avec une fonction intelligente d'ajout : notre appareil premium

ArcticPRO® ACX 255, approuvé par la VDA, Association allemande de l'industrie automobile, est conforme à toutes les exigences OEM.

Un grand réservoir et la pompe à vide assurent une généreuse capacité et un vide excellent.

Le système breveté de charge par injection garantit un degré de précision bien supérieur aux exigences standard

ArcticPRO® ACX 255 est équipé d'un identificateur de gaz intégré, situé à l'extérieur de l'unité pour une maintenance de routine plus facile.

ArcticPRO® ACX 255 est livré avec un bouton d'arrêt d'urgence, et il est également équipé d'une imprimante thermique intégrée pour les rapports clients.

Caractéristiques	Données techniques
Unité d'analyse de réfrigérant RFID ACX et certification TÜV	Dimensions: 700 x 700 x 1100 mm
Approuvé par la VDA	Poids: 65 kg
Écran tactile couleur	Capacité du réservoir: 20 l
Base de données pour les données d'entretien	

Accessoires



ROU - Unité de récupération uniquement

Élimine les frigorigènes inconnus et contaminés des systèmes de climatisation des véhicules de façon simple et sécurisée.

Écologique: Une élimination professionnelle et sûre protège les personnes et l'environnement. **Économique:** Le ROU est immédiatement prêt à être utilisé avec une unité d'entretien de climatisation. Aucun autre matériel ni aucune fourniture ne sont nécessaires. **Efficace:** Notre cycle interne breveté garantit un entretien rapide avec un taux de récupération de 95% en moins de 30 minutes.

ACX RFID

Unité d'analyse externe pour l'unité de service d'entretien A/C MAHLE ACX pour réfrigérant R1234yf.

Offre une protection maximale aux unités de service A/C; Analyse sûre par raccord BP; Système Plug and Play permettant une intégration immédiate avec l'unité; Fonctionnement simple, automatique et résultat de mesure instantané; Commande entièrement automatisée au moyen d'un processus logiciel intégré.

IDX 500

Unité d'analyse interne pour l'unité de service ACX de MAHLE pour réfrigérant R134a et R1234yf.

Plus rapide que le modèle précédent. Peut détecter des mélanges de R134a résultat de mesure instantané. Offre une protection maximale aux unités de service A/C. Analyse sûre par raccord BP. Système Plug and Play permettant une intégration immédiate avec l'unité. Fonctionnement simple, automatique et résultat de mesure instantané. Commande entièrement automatisée au moyen d'un processus logiciel intégré.

ACX - Unité de rinçage universelle pour réfrigérants R134a et R1234yf

Réservoir de rinçage avec prise en charge pour une utilisation flexible - entièrement indépendant de l'emplacement et du modèle de l'unité de service A/C.

Position ergonomique : Fenêtre de contrôle en verre pour vérifier le procédé de rinçage et la pureté du frigorigène; Application flexible : Adaptateur de raccord de tuyau HP pour diverses unités de service A/C. Kit d'adaptateur de rinçage (3/8" et 1/4") permettant la connexion à tous les adaptateurs de rinçage standard pour les systèmes de climatisation ou aux composants individuels d'un système. Adaptateur de raccord pour les réfrigérants R134a et R1234yf pour raccorder le raccord PB à l'unité de rinçage. En option: Couvercle de rangement de protection.



Unités de service d'entretien A/C	ACX 310	ACX 320	ACX 350	ACX 380	ACX 410	ACX 420	ACX 450	ACX 480	ACX 255
Liquide frigorigène	R134a	Convertible	Convertible	Convertible	R1234yf	R1234yf	R1234yf	R1234yf	R1234yf
Convertible en réfrigérant R1234yf		+	+	+					
Pompe à vide	HPV 0.02 mbar	HPV 0.02 mbar			HPV 0.02 mbar	HPV 0.02 mbar			
Réservoir de frigorigène	12 L	12 L	20 L	20 L	12 L	12 L	20 L	20 L	20 L
Compresseur	8 cc	8 cc	14 cc	14 cc	8 cc	14 cc	14 cc	14 cc	14 cc
Capacité du filtre dessiccateur	75 kg	75 kg	150 kg	150 kg	75 kg	100 kg	150 kg	150 kg	150 kg
Taux de récupération	>95%	>95%	>95%	>95%	>95%	>95%	>95%	>95%	>95%
Capteurs de pression	BP	BP	Réservoir, BP, HP	Réservoir, BP, HP	BP	BP	Réservoir, BP, HP	Réservoir, BP, HP	Réservoir, BP, HP
Bouteilles d'huile	2 (huile neuve, huile usagée)	2 (huile neuve, huile usagée)	3 + 1 huile neuve (PAG), huile usagée, additif UV + POE (dans le contenu de la livraison)	4 huile neuve (PAG et POE), huile usagée, additif UV	2 (huile neuve, huile usagée)	2 (huile neuve, huile usagée)	3 + 1 huile neuve (PAG), huile usagée, additif UV + POE (dans le contenu de la livraison)	4 huile neuve (PAG et POE), huile usagée, additif UV	4 huile neuve (PAG et POE), huile usagée, additif UV
Active Oil Protection (bouteilles d'huile hermétiquement scellées)		■	+	+		■	+	+	+
Balances d'huile		1	2 (huile neuve, huile usagée)	4		1	2 (huile neuve, huile usagée)	4	1
Température de fonctionnement	10°C a 50°C	10°C a 50°C	10°C a 50°C	10°C a 50°C	10°C a 50°C	10°C a 50°C	10°C a 50°C	10°C a 50°C	10°C a 50°C
Alimentation	230 V, 50 Hz, 800 W	230 V, 50 Hz, 800 W	230 V, 50 Hz, 800 W	230 V, 50 Hz, 800 W	230 V, 50 Hz, 800 W	230 V, 50 Hz, 800 W	230 V, 50 Hz, 800 W	230 V, 50 Hz, 800 W	230 V, 50 Hz, 800 W
Longueur des tuyaux de service	3 m	4,5 m	4,5 m	4,5 m	3 m	4,5 m	4,5 m	4,5 m	3 m
En option : Extension du tuyau de service à	6 m	7,5 m	7,5 m	7,5 m	6 m	7,5 m	7,5 m	7,5 m	
Écran	N&B 35x200 4 lignes / 30 caractères	Écran tactile couleur 7" TFT	Écran tactile couleur 7" TFT	Écran tactile couleur 7" TFT	N&B 35x200 4 lignes / 30 caractères	Écran tactile couleur 7" TFT	Écran tactile couleur 7" TFT	Écran tactile couleur 7" TFT	N&B 35x200 4 lignes / 30 caractères
Clavier	4 touches de direction, Entrée, Echap.	Écran tactile	Écran tactile	Écran tactile	4 touches de direction, Entrée, Echap.	Écran tactile	Écran tactile	Écran tactile	Écran tactile
Langues du menu	25	25	25	25	25	25	25	25	25
Garantie	24 mois	24 mois	24 mois	24 mois	24 mois	24 mois	24 mois	24 mois	24 mois
Certifications	CE, PED	CE, PED	CE, PED	CE, PED	CE, PED	CE, PED	CE, PED	CE, PED	CE, PED, TÜV, approvo VDA
Gaz non condensables via air purge system	Contrôle automatique / déclenchement manuel	Automatique	Entièrement automatique	Entièrement automatique	Contrôle automatique / déclenchement manuel	Automatique	Entièrement automatique	Entièrement automatique	Entièrement automatique
Récupération et injection automatiques de frigorigène	+	+	+	+	+	+	+	+	+
Récupération automatique de l'huile du compresseur	+	+	+	+	+	+	+	+	+
Injection automatique de colorant UV			+	+			+	+	+
Mode de fonctionnement manuel	+	+	+	+	+	+	+	+	+
Compensation automatique du tuyau	+	+	+	+	+	+	+	+	+
E³ - FILL (toujours prêt à l'emploi, quel que soit le véhicule et la température ambiante)	+	+	+	+	+	+	+	+	+
E³ - PUMP (vidange d'huile de la pompe à vide après 1 000 h.)	+	+	+	+	+	+	+	+	+
E³ - CONNECT (récupération complète du réfrigérant des flexibles et des raccords)	■	■	+	+	+	■	+	+	+
A/C performance test (pour un test de performance dynamique du système A/C en seulement 10 minutes avec un rapport client)	+	+	+	+	+	+	+	+	
Lecture de pression de réservoir	+	+	+	+	+	+	+	+	+
Analyseur de réfrigérant		■	■	■	■	■	■	■	+
Compatibilité avec les véhicules hybrides	■	■	+	+	■	■	+	+	+
Base de données électronique sur les véhicules	+	+	+	+	■	+	+	+	■
Base de données de machines agricoles et engins de construction	■	■	■	■					
Test de fuite d'azote, kit optionnel requis	+	+			+	+			
Test de fuite d'azote - connexion intégrée, pas de connecteur en option nécessaire, la fonction peut être activée via GoLive			■	+			■	+	
Test de fuite de gaz en formation, kit en option requis	+	+			+	+			
Essai de fuite de gaz en formation — connexion intégrée, connecteur en option requis			■	+			■	+	
Voyants d'état			+	+			+	+	
Imprimante thermique	■	■	■	+	■	■	■	+	+
Impression réseau via le service PC Windows		+	+	+		+	+	+	
Interface USB	+	+	+	+	+	+	+	+	+
Exportation de rapports sous forme de fichiers pdf sur clé USB	+	+	+	+	+	+	+	+	
WiFi		+	+	+		+	+	+	
Bluetooth		+	+	+		+	+	+	
Connectivité ASA via le service PC Windows		■	■	■		■	■	■	
Diagnostics A/C VCI (logiciel et matériel)			■	■			■	■	
Application de AC Remote Viewer le service de SMS			■	+			■	+	
Assistance à distance	USB	WiFi	WiFi	WiFi	USB	WiFi	WiFi	WiFi	USB

Disponible + En Option ■

MAHLE Aftermarket Italy S.P.A.
Via Rudolf Diesel 10/a
43122 Parma
Italy
Tel. +39 0521 9544-11
Fax +39 0521 9544-90
info.aftermarket@mahle.com

MAHLE Aftermarket Deutschland GmbH
Dürrheimer Straße 49a
D-78166 Donaueschingen
Germany
Tel. +49 771 89653-24200
Fax +49 771 89653-24290
mss.sales.de@mahle.com

MAHLE Aftermarket S.L.U.
C/Mario Vargas Llosa 13
Pol ind Casablanca
28850 Torrejón de Ardoz, Madrid
Spain
Tel. + 34 91 888 6799
Fax + 34 91 888 6311
administracion.iberica@mahle.com

www.mahle-aftermarket.com
www.mpulse.mahle.com