

**MAHLE**

Línea ArcticPRO<sup>®</sup>  
para servicio de A/A



# MAHLE ArcticPRO®

Estas unidades están a la vanguardia en lo que se refiere a conectividad y facilidad de mantenimiento, con Bluetooth y WiFi, una gran pantalla táctil, una app de monitorización de estado y servicio a distancia.

## Nueva generación de unidades de servicio



### Etiqueta EGEEA

La etiqueta EGEEA significa la calidad y funcionalidad de productos profesionales de equipos de taller. Un dispositivo que ha sido desarrollado y diseñado según la especificación EGEEA cumple todos requisitos legales y normas de seguridad. La etiqueta certifica que MAHLE desarrolla unidades de servicio de alta calidad y eficaces para los talleres.

### Tecnología E³

La tecnología E³ de MAHLE asegura que los servicios de A/A son ecológicos, económicos y eficientes. Los talleres que eligen unidades de servicio de A/A de MAHLE también se benefician de nuestra red de servicio por toda Europa, soporte técnico, instrucciones meticulosas, y formación completa.

### Siempre a su lado

La fórmula para las unidades de servicio de A/A de MAHLE: E³ = Ecológic × Económicol × Eficiente

E³ – FILL: Siempre preparadas para ser usadas, independientemente del vehículo y de la temperatura ambiente. Beneficio: Llenado correcto garantizado.

E³ – PUMP: El proceso de limpieza interna para la bomba de vacío prolonga significativamente los intervalos de cambio de aceite. Hasta 1.000 horas de funcionamiento. Beneficio: Costes de mantenimiento reducidos significativamente.

E³ – CONNECT: Recuperación completa del refrigerante de mangueras y acoplamientos. Beneficio: Sin pérdidas del caro refrigerante.

### RE.SOLVE

Asistencia continua, incluso remota RE.SOLVE es el sistema remoto de MAHLE, que permite a los propietarios del dispositivo aprovecharse de asistencia técnica inmediata, incluso a distancia.

- Solamente tiene que solicitar asistencia técnica y, mediante una función dedicada, proporcionar el código único generado por el dispositivo y mostrado claramente en la pantalla
- El operario de servicio técnico autorizado podrá tomar el control del dispositivo remotamente y proporcionar una asistencia adecuada

# Un aire acondicionado saludable

La sustitución del filtro-secador cada 2 años y también del filtro de habitáculo una vez al año o cada 15.000 km completa el servicio del sistema de A/A. Se puede hacer con las comprobaciones regulares del sistema de A/A y permite al taller ofrecer al cliente un completo servicio y un aire acondicionado saludable.

### Comprobación del sistema de A/A (una vez al año/cada 15.000 km)

- Sustituir el filtro del habitáculo
- Inspeccionar visualmente todos los componentes
- Realizar una prueba de funciones y prestaciones
- Si es necesario, desinfectar el evaporador

### Mantenimiento del sistema de A/A (cada dos años)

- Realizar todos los servicios, incluidos en la comprobación del A/A (ver arriba)
- Sustituir el filtro-secador
- Cambiar el refrigerante
- Comprobar la hermeticidad
- Si es necesario, desinfectar el evaporador

### Cambiar el filtro del habitáculo

Filtra el polvo, el polen y las partículas de suciedad del aire antes de que le lleguen a usted en el habitáculo. Por lo tanto, la comprobación del sistema de A/A siempre incluye la sustitución regular del filtro del habitáculo, mejorando la calidad del aire y aumentando la seguridad.

### ¡Es bueno saberlo!

En comparación con los filtros de habitáculo convencionales, los filtros de habitáculo CareMetix® de MAHLE aseguran que no entren olores intensos, moho, bacterias o alérgenos al interior del vehículo.

### Sustituir el filtro-secador

El filtro-secador retira partículas de suciedad del refrigerante y absorbe humedad. Como la capacidad del filtro-secador es limitada, debe ser sustituido regularmente de modo que el sistema de A/A pueda funcionar de manera fiable.

### Desinfectar el evaporador

La condensación se acumula en un ambiente inaccesible, oscuro y húmedo entre las aletas del evaporador — un suelo de cultivo para bacterias y hongos. Esta es la razón por la que el evaporador es desinfectado durante la comprobación del sistema de A/A.

### Evaporador



Sin mantenimiento del sistema de A/A



Con mantenimiento del sistema de A/A

### Filtro del habitáculo

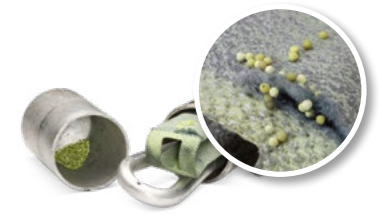


Sin mantenimiento del sistema de A/A



Con mantenimiento del sistema de A/A

### Filtro-secador



Sin mantenimiento del sistema de A/A



Con mantenimiento del sistema de A/A

# ArcticPRO®

## ACX 310 | ACX 410



### Ventajas de un vistazo

- Servicio eficiente y exitoso, independientemente del vehículo y la temperatura ambiente
- Interfaz USB para actualizaciones de software, diagnóstico remoto
- Extremadamente compacto; solución móvil ideal

### Pesa solamente 65 kg y es extremadamente compacto: nuestras unidades de nivel inicial.

Con ArcticPRO® ACX 310 y ArcticPRO® ACX 410 su taller puede avanzar al nivel tecnológico más alto en servicios de aire acondicionado sin una gran inversión, al tiempo que también se garantiza la máxima protección del medioambiente. ¡Aproveche esta ventaja competitiva y adelántese a la competencia! Estas estaciones incorporan todas las sutilezas técnicas de nuestra gran gama de estaciones de A/A. También son compactas,

móviles y robustas. Usar ACX 310 y ACX 410 es simple e intuitivo, lo que las hace una segunda unidad perfecta o una solución móvil ideal.

ACX 310 con base de datos agrícola opcional es el ayudante perfecto para cada ingeniero de maquinaria agrícola y de construcción. La base de datos de máquinas agrícolas y un programa especial multifase optimiza el proceso de recarga y lo ajusta finamente hasta los requisitos específicos de unidades de A/A que son de difícil acceso usando mangueras prolongadas.

Características	Datos técnicos
E³ – FILL   E³ – PUMP	Dimensiones: 544 x 617 x 957 mm
Pantalla de alta resolución	Peso: 65 kg
Activación fácil a través de la aplicación	Capacidad del depósito: 12 l
Base de datos para datos de servicio	Exportación de informes como archivos pdf a través de una memoria USB
Gas no condensable: Comprobación automática/liberación manual para ArcticPRO® ACX 310; automática para ArcticPRO® ACX 410	<b>Opcional:</b> E³ – CONNECT; Impresora térmica para informes de clientes; Función híbrida; Función de prueba N-Leak (con kit externo opcional); Identificador de gas; Base de datos de maquinaria agrícola y de construcción (ACX 310 únicamente)
Botellas de aceite: 2 (aceite nuevo, aceite usado)	
Asistencia remota (ACX Manager - USB)	

# ArcticPRO®

## ACX 320 | ACX 420



### Ventajas de un vistazo

- Servicio eficiente y exitoso, independientemente del vehículo y la temperatura ambiente
- Interfaz USB, WiFi, Bluetooth para diagnóstico a distancia, actualizaciones de software, y conectividad ASA
- Active Oil Protection: recipientes de aceite sellados herméticamente (opcional)

### Atractiva relación precio/rendimiento; procesos de trabajo precisos y totalmente automatizados: El modelo ArcticPRO® de nivel inicial.

ArcticPRO® ACX 320 (R-134a) y ArcticPRO® ACX 420 (R-1234yf) parecen sencillos, pero tienen un extremo rendimiento, ofreciéndole la extraordinaria tecnología MAHLE.

La interfaz de pantalla táctil de 7" guía al operario menos experimentado y permite

al usuario más experimentado mantener un control total del servicio.

Una conexión WiFi asegura constante actualización y conecta la estación a la impresora para finalizar con informes de los servicios.

ArcticPRO® ACX 320, suministrado para sistemas que funcionan con gas R-134a, puede ser convertido fácilmente para R-1234yf.

Características	Datos técnicos
E³ – FILL   E³ – PUMP	Dimensiones: 544 x 617 x 957 mm
Pantalla táctil de 7" con alta visibilidad	Peso: 65 kg
Listo para vehículos híbridos y eléctricos, con enjuague integrado	Capacidad del depósito: 12 l
Base de datos para datos de servicio	
Purga automática de gas no condensado	<b>Opcional:</b> E³ – CONNECT; Impresora térmica para informes de clientes; Función híbrida; Función de prueba N-Leak (con kit externo opcional); Identificador de gas; Conectividad ASA por medio de servicios de PC con Windows; Base de datos de maquinaria agrícola y de construcción (ACX 320 únicamente)
Botellas de aceite: 2 (aceite nuevo, aceite usado)	
Asistencia remota (RE.SOLVE - WiFi)	

# ArcticPRO®

## ACX 350 | ACX 450



### Ventajas de un vistazo

- Servicio eficiente y exitoso, independientemente del vehículo y la temperatura ambiente
- Interfaz USB, WiFi, Bluetooth para diagnosis a distancia, actualizaciones de software, y conectividad ASA
- Active Oil Protection: recipientes de aceite sellados herméticamente
- Una luz LED indica el estado en cualquier lugar del taller
- App AC Remote Viewer: App para ver remotamente la pantalla desde su teléfono con servicio de envío de SMS (opcional)

### Práctico, rápido, intuitivo; cumple con las más elevadas exigencias en el servicio de A/A: nuestras unidades profesionales.

ArcticPRO® ACX 350 (R-134a) y ArcticPRO® ACX 450 (R-1234yf) son el compromiso perfecto para aquellos que quieren una estación completa, equipada con función de prueba UV y las tecnologías ArcticPRO® a un nivel de precio práctico. Las botellas de aceite nuevo y de trazador UV están equipadas con sistema Active Oil Protection, la tapa especial que impide cualquier contaminación por la humedad del aire.

ArcticPRO® ACX 350 y ArcticPRO® ACX 450 pueden conectar con el dispositivos de diagnóstico Fácil de usar gracias a los gráficos intuitivos de su interfaz táctil, y gracias a su pantalla capacitativa que permite el funcionamiento incluso con guantes protectores.

Todas las actualizaciones, software y bases de datos son auto-instalables por medio de la conexión WiFi integrada. ArcticPRO® ACX 350 se puede convertir fácilmente para gestionar el R-1234yf gracias a convenientes kits de conversión y software especial.

Características	Datos técnicos
E³ – FILL   E³ – PUMP   E³ – CONNECT	Dimensiones: 620 x 720 x 1090 mm
Pantalla táctil de 7" con alta visibilidad	Peso: 74 kg
Sistema de elevación de puerta One-Touch	Capacidad del depósito: 20 l
Base de datos para datos de servicio	
Purga automática de gas no condensado	<b>Opcional:</b> Impresora térmica para informes de clientes; Función de prueba N-Leak integrada (puede activarse mediante GoLive); Identificador de gas; Conectividad ASA por medio de servicios de PC con Windows; Diagnóstico de A/A VCI (SW y HW); Base de datos de maquinaria agrícola y de construcción (ACX 350 únicamente)
Botellas de aceite: 3 + 1 aceite nuevo (PAG), aceite usado, aditivo UV + POE	
Asistencia remota (RE.SOLVE - WiFi)	

# ArcticPRO®

## ACX 380 | ACX 480



### Ventajas de un vistazo

- Servicio eficiente y exitoso, independientemente del vehículo y la temperatura ambiente
- Interfaz USB, WiFi, Bluetooth para diagnosis a distancia, actualizaciones de software, y conectividad ASA
- Active Oil Protection: recipientes de aceite sellados herméticamente
- Una luz LED indica el estado en cualquier lugar del taller
- App AC Remote Viewer: App para ver remotamente la pantalla desde su teléfono con servicio de envío de SMS

### Máxima seguridad y precisión de alta gama / servicio de primera con tocar un botón: nuestras unidades premium.

ArcticPRO® ACX 380 (R-134a) y ArcticPRO® ACX 480 (R-1234yf) son las estaciones de A/A de máximo nivel de la gama. ¡Usted no podría esperar más! Desde el diseño ergonómico del hardware al software desarrollado analizando cuidadosamente sus actividades diarias en el taller.

La conexión WiFi integrada es el elemento constante de toda la línea, que permite explorar por completo todas sus innovadoras

características. La integración con herramientas de diagnóstico MAHLE también mejoran su campo de acción. La integración de nuestras APP especiales es innovadora y útil, dado que puede controlar, realizar servicio y visualizar remotamente: de este modo se garantiza su practicidad e interactividad, haciendo del servicio de recarga de A/A una herramienta de retención de clientes.

ArcticPRO® ACX 380, para sistemas R-134a, puede convertirse fácilmente a R-1234yf.

Características	Datos técnicos
E³ – FILL   E³ – PUMP   E³ – CONNECT	Dimensiones: 620 x 720 x 1090 mm
Pantalla táctil de 7" con alta visibilidad	Peso: 74 kg
Sistema de elevación de puerta One-Touch	Capacidad del depósito: 20 l
Base de datos para datos de servicio	
Purga automática de gas no condensado	<b>Opcional:</b> Función de prueba N-Leak integrada (puede activarse mediante GoLive); Identificador de gas; Conectividad ASA por medio de servicios de PC con Windows; Diagnóstico de A/A VCI (SW y HW); Base de datos de maquinaria agrícola y de construcción (ACX 380 únicamente)
Botellas de aceite: 4 - aceite nuevo (PAG y POE), aceite usado, aditivo UV	
Asistencia remota (RE.SOLVE - WiFi)	

# ArcticPRO® ACX 255



## Ventajas de un vistazo

- Servicio eficiente y exitoso, independientemente del vehículo y la temperatura ambiente
- Interfaz USB para actualizaciones de software, diagnóstico remoto.
- Identificador de gas ACX RFID incluido (externo)
- Aprobado por VDA (asociación alemana de la industria de automoción)
- Active Oil Protection: recipientes de aceite sellados herméticamente (opcional)

## La mejor de su clase con función de añadido inteligente: nuestra unidad premium.

ArcticPRO® ACX 255, aprobada por VDA, la asociación alemana de la industria de automoción, cumple con todas las exigencias OEM.

Un amplio depósito y la bomba de vacío aseguran una generosa capacidad y excelente vacío.

El sistema patentado de carga por inyección garantiza un grado de precisión muy por encima de los requisitos estándar.

ArcticPRO® ACX 255 está equipada con un identificador de gas integrado, situado fuera de la unidad para un mantenimiento de rutina más sencillo.

ArcticPRO® ACX 255 incluye un botón de detención de emergencia, y también está equipada con una impresora térmica integrada para los informes al cliente.

Características	Datos técnicos
Incluye análisis de refrigerante ACX RFID y certificación TÜV	Dimensiones: 700 x 700 x 1100 mm
Aprobado por VDA	Peso: 65 kg
Pantalla táctil a color	Capacidad del depósito: 20 l
Base de datos para datos de servicio	

# Accesorios



## ROU – Recovery Only Unit

Elimina refrigerantes desconocidos y contaminados de sistemas de aire acondicionado de manera simple y segura.

**Ecológico:** Una retirada profesional y segura protege a personas y al medioambiente.

**Económico:** El ROU está preparado para usar inmediatamente junto con una unidad de servicio de A/A. No se necesitan otros materiales ni suministros.

**Eficiente:** Nuestro ciclo interno patentado garantiza un servicio rápido con una tasa de recuperación del 95 % en menos de 30 minutos.

## Unidad de enjuague universal para refrigerantes R-134a y R-1234yf

Depósito de enjuague con soporte para uso flexible - enteramente independiente de la unidad de servicio de A/A ubicación y modelo.

Posicionado ergonómicamente: Mirilla de control para comprobar el proceso de enjuague y la pureza del refrigerante; Aplicación flexible: Set de adaptadores de conector de manguera de AP para diversas unidades de servicio de A/A; Set de adaptadores de enjuague (3/8" and 1/4") permite la conexión de todos adaptadores de enjuague estándar para sistemas de aire acondicionado o a componentes individuales de los sistemas; Adaptador de acoplamiento para refrigerantes R-134a y R-1234yf para conectar el acoplamiento de BP a la unidad de enjuague; Opcional: Cubierta de almacenamiento protectora.

## ACX RFID

Unidad de análisis externa para la unidad de servicio de A/A ACX de MAHLE para refrigerante R-1234yf.

Ofrece máxima protección a las unidades de servicio de A/A; Análisis seguro mediante acoplamiento de BP; La función de enchufar y listo permite una integración inmediata con la unidad; Funcionamiento simple y automático y resultado de medición al instante; Control totalmente automatizado mediante proceso de software integrado.

## IDX 500

Unidad de análisis interna para la unidad de servicio de A/A ACX de MAHLE para refrigerantes R-134a y R-1234yf.

Más rápida que el modelo anterior; Puede detectar mezclas de R-134a - R-1234yf con cualquier concentración; Ofrece máxima protección a las unidades de servicio de A/A; Análisis seguro mediante acoplamiento de BP; La función de enchufar y listo permite una integración inmediata con la unidad; Funcionamiento simple y automático y resultado de medición al instante; Control totalmente automatizado mediante proceso de software integrado.



Unidades de servicio de A/A	ACX 310	ACX 320	ACX 350	ACX 380	ACX 410	ACX 420	ACX 450	ACX 480	ACX 255
Refrigerante	R-134a	Convertible	Convertible	Convertible	R-1234yf	R-1234yf	R-1234yf	R-1234yf	R-1234yf
Convertible a refrigerante R-1234yf		+	+	+					
Bomba de vacío	HPV 0.02 mbar	HPV 0.02 mbar			HPV 0.02 mbar	HPV 0.02 mbar			
Depósito de refrigerante	12 L	12 L	20 L	20 L	12 L	12 L	20 L	20 L	20 L
Compresor	8 cc	8 cc	14 cc	14 cc	8 cc	14 cc	14 cc	14 cc	14 cc
Capacidad del filtro secador	75 kg	75 kg	150 kg	150 kg	75 kg	100 kg	150 kg	150 kg	150 kg
Tasa de recuperación	>95%	>95%	>95%	>95%	>95%	>95%	>95%	>95%	>95%
Sensores de presión	BP	BP	Tanque, BP, AP	Tanque, BP, AP	BP	BP	Tanque, BP, AP	Tanque, BP, AP	Tanque, BP, AP
Botellas de aceite	2 (aceite nuevo, aceite usado)	2 (aceite nuevo, aceite usado)	3 + 1 aceite nuevo (PAG), aceite usado, aditivo UV + POE (dentro del contenido de la entrega)	4 - aceite nuevo (PAG y POE), aceite usado, aditivo UV	2 (aceite nuevo, aceite usado)	2 (aceite nuevo, aceite usado)	3 + 1 aceite nuevo (PAG), aceite usado, aditivo UV + POE (dentro del contenido de la entrega)	4 aceite nuevo, (PAG & POE), aceite usado, aditivo UV	4 aceite nuevo, (PAG & POE), aceite usado, aditivo UV
Recipientes de Active Oil Protection (botellas de aceite selladas herméticamente)		■	+	+		■	+	+	+
Incrustaciones de aceite		1	2 (aceite nuevo, aceite usado)	4		1	2 (aceite nuevo, aceite usado)	4	1
Temperatura operativa	10°C a 50°C	10°C a 50°C	10°C a 50°C	10°C a 50°C	10°C a 50°C	10°C a 50°C	10°C a 50°C	10°C a 50°C	10°C a 50°C
Alimentación	230 V, 50 Hz, 800 W	230 V, 50 Hz, 800 W	230 V, 50 Hz, 800 W	230 V, 50 Hz, 800 W	230 V, 50 Hz, 800 W	230 V, 50 Hz, 800 W	230 V, 50 Hz, 800 W	230 V, 50 Hz, 800 W	230 V, 50 Hz, 800 W
Longitud de las mangueras de servicio	3 m	4,5 m	4,5 m	4,5 m	3 m	4,5 m	4,5 m	4,5 m	3 m
Opcional: Extensión de la manguera de servicio a	6 m	7,5 m	7,5 m	7,5 m	6 m	7,5 m	7,5 m	7,5 m	
Pantalla	ByN 35x200 4 líneas/30 caracteres	7" Pantalla táctil a color TFT	7" Pantalla táctil a color TFT	7" Pantalla táctil a color TFT	ByN 35x200 4 líneas/30 caracteres	7" Pantalla táctil a color TFT	7" Pantalla táctil a color TFT	7" Pantalla táctil a color TFT	4.3" Pantalla táctil a color TFT
Teclado	4 teclas de dirección, Enter, Esc.	Pantalla táctil	Pantalla táctil	Pantalla táctil	4 teclas de dirección, Enter, Esc.	Pantalla táctil	Pantalla táctil	Pantalla táctil	Pantalla táctil
Idiomas del menú	25	25	25	25	25	25	25	25	25
Garantía	24 meses	24 meses	24 meses	24 meses	24 meses	24 meses	24 meses	24 meses	24 meses
Certificaciones	CE, PED	CE, PED	CE, PED	CE, PED	CE, PED	CE, PED	CE, PED	CE, PED	CE, PED, TÜV, aprobado VDA
Gases no condensables mediante air purge system	Comprobación automática/ liberación manual	Automático	Totalmente automático	Totalmente automático	Comprobación automática/ liberación manual	Automático	Totalmente automático	Totalmente automático	Totalmente automático
Recuperación automática e inyección de refrigerante	+	+	+	+	+	+	+	+	+
Recuperación automática del aceite de compresor	+	+	+	+	+	+	+	+	+
Inyección automática de tinte UV			+	+			+	+	+
Modo de funcionamiento manual	+	+	+	+	+	+	+	+	+
Compensación automática de mangueras	+	+	+	+	+	+	+	+	+
E³ - FILL (siempre preparado para el uso, independientemente del vehículo y la temperatura ambiente)	+	+	+	+	+	+	+	+	+
E³ - PUMP (cambio de aceite de bomba de vacío tras 1.000 h)	+	+	+	+	+	+	+	+	+
E³ - CONNECT (recuperación completa del refrigerante de mangueras y acoplamientos de servicio)	■	■	+	+	+	■	+	+	+
A/C performance test (para pruebas dinámicas de prestaciones del sistema de A/A en únicamente 10 minutos con informe para el cliente)	+	+	+	+	+	+	+	+	+
Lectura de presión de depósito	+	+	+	+	+	+	+	+	+
Analizador de refrigerante		■	■	■	■	■	■	■	+
Compatibilidad con vehículos híbridos	■	■	+	+	■	■	+	+	+
Base de datos electrónica de coches	+	+	+	+	■	+	+	+	■
Base de datos de maquinaria agrícola y de construcción	■	■	■	■					
Prueba de fuga con nitrógeno, se requiere kit opcional	+	+			+	+			
Prueba de fugas de nitrógeno - conexión integrada, no precisa de conector opcional, la función puede activarse mediante GoLive			■	+			■	+	
Prueba de fuga de gas de formación, requiere kit opcional	+	+			+	+			
Prueba de fugas de gas de formación - conexión integrada, conector opcional necesario			■	+			■	+	
Luces indicadoras de estado			+	+			+	+	
Impresora térmica	■	■	■	+	■	■	■	+	+
Impresión en red mediante servicio PC Windows		+	+	+		+	+	+	
Interfaz USB	+	+	+	+	+	+	+	+	+
Exportación de informes como archivos pdf a través de una memoria USB	+	+	+	+	+	+	+	+	
WiFi		+	+	+		+	+	+	
Bluetooth		+	+	+		+	+	+	
Conectividad ASA por medio de servicio Windows PC		■	■	■		■	■	■	
Diagnosis de A/A VCI (SW y HW)			■	■			■	■	
App AC Remote Viewer con servicio SMS			■	+			■	+	
Asistencia remota	USB	WiFi	WiFi	WiFi	USB	WiFi	WiFi	WiFi	USB

MAHLE Aftermarket Italy S.P.A.  
Via Rudolf Diesel 10/a  
43122 Parma  
Italy  
Tel. +39 0521 9544-11  
Fax +39 0521 9544-90  
info.aftermarket@mahle.com

MAHLE Aftermarket Deutschland GmbH  
Dürrheimer Straße 49a  
D-78166 Donaueschingen  
Germany  
Tel. +49 771 89653-24200  
Fax +49 771 89653-24290  
mss.sales.de@mahle.com

MAHLE Aftermarket S.L.U.  
C/Mario Vargas Llosa 13  
Pol ind Casablanca  
28850 Torrejón de Ardoz, Madrid  
Spain  
Tel. + 34 91 888 6799  
Fax + 34 91 888 6311  
administracion.iberica@mahle.com

[www.mahle-aftermarket.com](http://www.mahle-aftermarket.com)  
[www.mpulse.mahle.com](http://www.mpulse.mahle.com)