

**MAHLE**

ArcticPRO® Line  
Top-Modelle für den Klimaservice



# MAHLE ArcticPRO®

Diese Geräte setzen neue Maßstäbe bei der Konnektivität und Wartungsfreundlichkeit, mit Bluetooth und WiFi, einem großen Touchscreen, einer App zur Statusüberwachung und Remote Service.

## Die neue Generation Klimaservicegeräte



### Etikett EGEA

Das EGEA-Siegel steht für Qualität und Funktionalität professioneller Werkstatteinrichtungen. Ein nach EGEA-Spezifikation entwickeltes und konzipiertes Gerät erfüllt alle gesetzlichen Anforderungen und Sicherheitsstandards. Mit diesem Siegel wird zertifiziert, dass MAHLE hochwertige und leistungsfähige Servicegeräte für Werkstätten entwickelt.

### Technologie E<sup>3</sup>

Die E<sup>3</sup>-Technologie von MAHLE sorgt für einen ökologischen, wirtschaftlichen und effizienten Klimaservice. Werkstätten, die sich für Klimaservicegeräte von MAHLE entscheiden, profitieren außerdem von unserem europaweiten Servicenetzwerk, unserem technischen Support, gründlichen Einweisungen und umfassenden Schulungen.

### Immer an Ihrer Seite

Die Erfolgsformel für Klimaservicegeräte von MAHLE: E<sup>3</sup> = Ecological × Economical × Efficient

E<sup>3</sup> – FILL: Immer einsatzbereit, unabhängig von der Fahrzeug- und Umgebungstemperatur. Vorteil: Erfolgreiches Befüllen garantiert.

E<sup>3</sup> – PUMP: Der interne Reinigungsprozess der Vakuumpumpe verlängert die Ölwechselintervalle beträchtlich auf bis zu 1000 Betriebsstunden. Vorzug: Erheblich reduzierte Wartungskosten.

E<sup>3</sup> – CONNECT: Restlose Rückgewinnung des Kältemittels aus Schläuchen und Kuppelungen. Vorteil: Kein Verlust von teurem Kältemittel.

### RE.SOLVE

Für Klimaservicegeräte MAHLE ArcticPRO® kontinuierliche Unterstützung, auch remote.

- RE.SOLVE ist das Remote-System von MAHLE, das Besitzern des Geräts ermöglicht, von einer umgehenden technischen Unterstützung zu profitieren, auch in Form einer Fernunterstützung
- Fordern Sie einfach technischen Support an und geben Sie mit einer speziellen Funktion den eindeutigen Code ein, der vom Gerät generiert und im Display deutlich angezeigt wird
- Ein autorisierter technischer Dienstleister kann dann aus der Ferne das Gerät steuern und angemessene Hilfe leisten

# Der Filter-Wechsel

Der Austausch des Filter-Trockners alle 2 Jahre und des Innenraumfilters einmal im Jahr oder alle 15.000 km runden den Klima-Check ab. Der Wechsel kann mit den regelmäßigen Klima-Checks durchgeführt werden und sorgt für eine gesunde Luftqualität im Fahrzeug.

### Klima-Check (1x im Jahr oder alle 15.000 km)

- Austausch des Innenraumfilters
- Sichtprüfung aller Komponenten
- Funktions- und Leistungsprüfung
- Ggf. Desinfektion des Verdampfers

### Klima-Service (alle 2 Jahre)

- Alle Leistungen des Klima-Checks (s. o.)
- Austausch des Filter-Trockners
- Wechseln des Kältemittels
- Prüfung der Dichtigkeit
- Ggf. Desinfektion des Verdampfers

### Wechsel des Innenraumfilters

Er filtert Staub, Pollen und Schmutzpartikel aus der Luft, bevor sie in den Innenraum gelangen können. Zum Klima-Check gehört somit auch immer der regelmäßige Austausch des Innenraumfilters.

### Gut zu wissen!

Gegenüber herkömmlichen Innenraumfiltern sorgen CareMetix®-Innenraumfilter von MAHLE dafür, dass weder intensive Gerüche, Schimmel, Bakterien noch Allergene ins Fahrzeuginnere gelangen.

### Wechsel des Filtertrockners

Der Filter-Trockner entfernt Schmutzpartikel aus dem Kältemittel - Aber die Aufnahmemenge des Filtertrockners ist begrenzt. Er muss regelmäßig ausgetauscht werden, damit die Klimaanlage zuverlässig funktioniert.

### Desinfektion des Verdampfers

In der dunklen und feuchten Umgebung in den Lamellen des Verdampfers bildet sich Kondenswasser – das ist der Nährboden für Bakterien und Pilze. Deshalb wird beim Klima-Check der Verdampfer desinfiziert!

### Verdampfer



Ohne Klimawartung



Mit Klimawartung

### Innenraumfilter

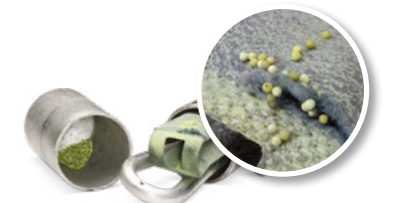


Ohne Klimawartung



Mit Klimawartung

### Filtertrockner



Ohne Klimawartung



Mit Klimawartung



# ArcticPRO®

## ACX 310 | ACX 410



### Vorteile auf einen Blick

- Effizient und innovativ - unsere Linie von ArcticPRO® Klimatechnikgeräten
- Effiziente und erfolgreiche Wartung, unabhängig von Fahrzeug und Umgebungstemperatur
- USB-Schnittstelle für Software-Updates, Ferndiagnose
- Äußerst kompakt, ideale mobile Lösung

### Wiegen nur 65 kg und sind extrem kompakt: Unsere Einstiegsgeräte

Mit dem ArcticPRO® ACX 310 und dem ArcticPRO® ACX 410 kann Ihre Werkstatt ohne großen Investitionsaufwand auf das höchste technologische Niveau der Klimaanlage-Wartung vorrücken und gleichzeitig für maximalen Umweltschutz sorgen. Nutzen Sie diesen Wettbewerbsvorteil und seien Sie der Konkurrenz einen entscheidenden Schritt voraus! Diese Stationen verfügen über alle technischen Feinheiten unserer großen Klimaanlage-Stationen. Und sie sind kompakt, mobil und robust.

Die Bedienung von ACX 310 und ACX 410 ist einfach und intuitiv und macht sie zu perfekten Zweitgeräten oder einer idealen mobilen Lösung.

Der ACX 310 mit optionaler Landwirtschaftsdatenbank ist der perfekte Assistent für jeden Land- und Baumaschineningenieur. Die Landmaschinen-Datenbank und ein spezielles mehrstufiges Programm optimieren den Ladevorgang und ermöglichen eine Feinabstimmung an die spezifischen Anforderungen von Klimatechnikgeräten, die über verlängerte Schläuche nur schwer zugänglich sind.

Eigenschaften	Technische Daten
E <sup>3</sup> - FILL   E <sup>3</sup> - PUMP	Abmessungen: 544 x 617 x 957 mm
Hochauflösender Bildschirm	Gewicht: 65 kg
Vereinfachte Aktivierung über App	Reservoirkapazität: 12 l
Datenbank für Wartungsdaten (R134a   ACX 310 - R1234yf   ACX 410)	Export von Berichten im pdf-Format auf USB-Stick
Nicht kondensierbares Gas: Automatische Überprüfung/manuelle Freigabe für ArcticPRO® ACX 310; Automatik für ArcticPRO® ACX 410	<b>Optional:</b> E <sup>3</sup> - CONNECT; Thermodrucker für Kundenberichte; Hybridfunktion; N-Dichtheitsfunktion (mit externem optionalem Kit); Gasidentifikator; Datenbank für Land- und Baumaschinen (nur ACX 310)
Ölflaschen: 2 (Frischöl, Altöl)	
Fernunterstützung (ACX Manager - USB)	

# ArcticPRO®

## ACX 320 | ACX 420



### Vorteile auf einen Blick

- Effizient und innovativ - unsere Linie von ArcticPRO® Klimatechnikgeräten
- USB-Schnittstelle, WiFi, Bluetooth für Ferndiagnose, Software-Updates und ASA-Konnektivität
- Aktiver Ölschutz: hermetisch geschlossene Ölbehälter (optional)

### Attraktives Preis-/Leistungsverhältnis, präzise und vollautomatisierte Arbeitsprozesse: Unsere Einstiegsmodelle

ArcticPRO® ACX 320 (R134a) und ArcticPRO® ACX 420 (R1234yf) sehen einfach aus, sind aber extrem leistungsfähig und bieten Ihnen die außergewöhnliche MAHLE-Technologie.

Die 7-Zoll-Touchscreen-Oberfläche führt weniger erfahrene Bediener durch die Arbeitsschritte und ermöglicht erfahrenen Benutzern eine vollständige Kontrolle der

Wartung. Die WiFi-Verbindung ermöglicht ständige Updates und die Verbindung der Station mit Ihrem Drucker, um nach Abschluss der Arbeiten den Servicebericht auszudrucken.

Der ArcticPRO® ACX 320 wird für mit R134a-Gas betriebene Systeme geliefert und kann problemlos für R1234yf umgerüstet werden.

Eigenschaften	Technische Daten
E <sup>3</sup> - FILL   E <sup>3</sup> - PUMP	Abmessungen: 544 x 617 x 957 mm
Hochauflösendes 7"-Touchscreen-Display	Gewicht: 65 kg
Für Hybrid- und Elektrofahrzeuge geeignet, Spülung integriert	Reservoirkapazität: 12 l
Datenbank für Wartungsdaten	
Automatisches Abführen von nicht kondensierendem Gas	<b>Optional:</b> E <sup>3</sup> - CONNECT; Thermodrucker für Kundenberichte; Hybridfunktion; N-Dichtheitsfunktion (mit externem optionalem Kit); Gasidentifikator; ASA-Konnektivität über Windows PC-Dienst; Datenbank für Land- und Baumaschinen (nur ACX 320)
Ölflaschen: 2 (Frischöl, Altöl)	
Fernunterstützung (RE.SOLVE - WiFi)	

# ArcticPRO®

## ACX 350 | ACX 450



### Vorteile auf einen Blick

- Effiziente und erfolgreiche Wartung, unabhängig von Fahrzeug und Umgebungstemperatur
- USB-Schnittstelle, WiFi, Bluetooth für Ferndiagnose, Software-Updates und ASA-Konnektivität
- Aktiver Ölschutz: hermetisch geschlossene Ölbehälter
- LED-Leuchte zeigt Status an überall in der Werkstatt
- Remote Viewer-App für Klimaanlage: App zur Fernanzeige des Displays auf Ihrem Smartphone mit SMS-Senderservice (optional)

### Bequem, schnell, intuitiv und Erfüllung der höchsten Klimaseviceanforderungen: Unsere Profigeräte

ArcticPRO® ACX 350 (R134a) und ArcticPRO® ACX 450 (R1234yf) sind der perfekte Kompromiss für alle, die eine komplette Station mit UV-Testfunktion und ArcticPRO®-Technologien zu einem günstigen Preis wünschen. Die Frischölflasche und die UV-Tracerflasche sind beide mit einem aktiven Ölschutzsystem ausgestattet, dessen Spezialdeckel jegliche Verunreinigung durch Luftfeuchtigkeit verhindert.

ArcticPRO® ACX 350 und ArcticPRO® ACX 450 lassen sich mit MAHLE Diagnosegeräten verbinden, um die Verwaltung bestimmter Wartungsfunktionen zu verbessern. Benutzerfreundlich dank der intuitiven Grafik der Touch-Schnittstelle und des kapazitiven Displays, das auch mit Schutzhandschuhen bedient werden kann. Alle Updates, Softwareprogramme und Datenbanken werden über die integrierte WiFi-Verbindung automatisch installiert. Der ACX 350 lässt sich mit bequemen Umrüstsätzen und spezieller Software sehr leicht auf R1234yf umstellen.

Eigenschaften	Technische Daten
E³ – FILL   E³ – PUMP   E³ – CONNECT	Abmessungen: 620 x 720 x 1090 mm
Hochauflösendes 7"-Touchscreen-Display	Gewicht: 74 kg
One-Touch-Hebetüsystem	Reservoirkapazität: 20 l
Datenbank für Wartungsdaten	
Automatisches Abführen von nicht kondensierendem Gas	<b>Optional:</b> Thermodrucker für Kundenberichte; Integrierte N-Dichtigkeitsfunktion (kann aktiviert werden über GoLive); Gasidentifikator; ASA-Konnektivität über Windows PC-Dienst; VCI Klimaanlageendiagnose (SW & HW); Datenbank für Land- und Baumaschinen (nur ACX 350)
Ölflaschen: 3 + 1 - Frischöl (PAG), Altöl, UV-Additiv + POE	
Fernunterstützung (RE.SOLVE - WiFi)	

# ArcticPRO®

## ACX 380 | ACX 480



### Vorteile auf einen Blick

- Effiziente und erfolgreiche Wartung, unabhängig von Fahrzeug und Umgebungstemperatur
- USB-Schnittstelle, WiFi, Bluetooth für Ferndiagnose, Software-Updates und ASA-Konnektivität
- Aktiver Ölschutz: hermetisch geschlossene Ölbehälter
- LED-Leuchte zeigt Status an überall in der Werkstatt
- Remote Viewer-App für Klimaanlage: App für die Fernanzeige des Displays auf Ihrem Smartphone mit SMS-Senderservice

### Maximale Sicherheit, höchste Präzision und erstklassiger Service auf Knopfdruck: Unsere Premiumgeräte

ArcticPRO® ACX 380 (R134a) und ArcticPRO® ACX 480 (R1234yf) sind die Top-Klimaanlagenstationen der Serie. Besser geht's nicht! Vom ergonomischen Design der Hardware bis zur auf Basis sorgfältiger Analysen Ihrer täglichen Aktivitäten in der Werkstatt entwickelten Software. Die integrierte WiFi-Verbindung ist das konstante Element der gesamten Linie, mit dem sich alle innovativen Leis-

tungsmerkmale voll ausschöpfen lassen. Die Integration mit MAHLE Diagnose-tools erweitert auch das Aktionsfeld. Die Integration unserer speziellen APPs ist innovativ und praktisch, da sie Kontrolle, Wartung und Fernanzeige des Displays ermöglicht: dies sorgt für ein hohes Maß an Komfort und Interaktivität und macht den Klimateilservice zu einem Instrument der Kundenbindung.

Der ArcticPRO® ACX 380 für R134a-Systeme lässt sich problemlos auf R1234yf umrüsten.

Eigenschaften	Technische Daten
E³ – FILL   E³ – PUMP   E³ – CONNECT	Abmessungen: 620 x 720 x 1090 mm
Hochauflösendes 7"-Touchscreen-Display	Gewicht: 74 kg
One-Touch-Hebetüsystem	Reservoirkapazität: 20 l
Datenbank für Wartungsdaten	
Automatisches Abführen von nicht kondensierendem Gas	<b>Optional:</b> Integrierte N-Dichtigkeitsfunktion (kann aktiviert werden über GoLive); Gasidentifikator; ASA-Konnektivität über Windows PC-Dienst; VCI Klimaanlageendiagnose (SW & HW); Datenbank für Land- und Baumaschinen (nur ACX 380)
Ölflaschen: 4 - Frischöl (PAG und POE), Altöl, UV-Additiv	
Fernunterstützung (RE.SOLVE - WiFi)	

# ArcticPRO® ACX 255



## Vorteile auf einen Blick

- Effiziente und erfolgreiche Wartung, unabhängig von Fahrzeug und Umgebungstemperatur
- USB-Schnittstelle für Software-Updates, Ferndiagnose
- ACX RFID Gasidentifikator enthalten (extern)
- Erfüllt die VDA-Richtlinie
- Aktiver Ölschutz: hermetisch geschlossene Ölbehälter (optional)

## Klassenbesten mit intelligenter Zusatzfunktion: Unser Premi-umgerät

ArcticPRO® ACX 255, ist vom VDA geprüft und erfüllt alle OEM-Anforderungen.

Ein voluminöser Tank und die Vakuumpumpe garantieren eine große.

Kapazität und ein hervorragendes Vakuum. Das patentierte Injektionsfüllsystem

sorgt für einen Genauigkeitsgrad, der die Standardanforderungen weit übertrifft.

Der ArcticPRO® ACX 255 ist mit einem außerhalb des Geräts angeordneten Gasidentifikator zur Erleichterung von Routinewartungen ausgestattet.

Der ArcticPRO® ACX 255 verfügt über eine Not-Aus-Taste und ist auch mit einem integrierten Thermodrucker für Kundenberichte ausgerüstet.

Eigenschaften	Technische Daten
Inkl. ACX RFID Kältemittel-Analysegerät und TÜV-Zertifizierung	Abmessungen: 700 x 700 x 1100 mm
Erfüllt die VDA-Richtlinie	Gewicht: 65 kg
Farb-Touchscreen	Reservoirkapazität: 20 l
Datenbank für Wartungsdaten	

# Zubehör



## ROU – Recovery Only Unit

Entfernt unbekannte und kontaminierte Kältemittel einfach und sicher aus der Fahrzeugklimaanlage.

**Ecological:** Professionelle und sichere Entsorgung schützt Mensch und Umwelt; **Economical:** Die ROU ist in Verbindung mit einem Klimaservicegerät sofort einsatzbereit. Es sind keine weiteren Hilfs- und Betriebsmittel erforderlich;

**Efficient:** Unser patentierter interner Kreislauf garantiert einen schnellen Service mit einer Rückgewinnungsrate von 95 % innerhalb von 30 Minuten.

## ACX universelles Spülgerät für Kältemittel R134a und R1234yf

Spülbehälter mit Halterung für die flexible Verwendung – ganz unabhängig von Standort und Modell des Klimaservicegerätes.

Alles in ergonomischer Position: Das Gerät besitzt ein Kontrollschauglas zur bequemen Überprüfung von Spülprozess und Kältemittelreinheit. Für die flexible Anwendung gibt es ein HD-Schlauchanschluss-Adapterset für verschiedene Klimaservicegeräte. Das Spüladapterset (3/8" und 1/4") ermöglicht den Anschluss an alle handelsüblichen Spüladapter für Klimaanlagen oder an die einzelnen Komponenten einer Anlage. Das Kupplungsadapterset für Kältemittel R134a und R1234yf bietet den Anschluss der ND-Kupplung an das Spülgerät. Optional erhältlich: Schutzhaube zur Aufbewahrung.

## ACX RFID

Internes Analysegerät für die MAHLE ACX Klimaservicegeräte für Kältemittel R134a und R1234yf.

Schneller als das Vorgängermodell, kann R134a und R1234yf-Gemische in jeder Konzentration nachweisen, größtmöglicher Schutz der Klimaservicegeräte, sichere Analyse über ND-Kupplung, sofortige Integration mit dem Gerät durch Plug and Play“-Lösung, einfache automatisch geführte Bedienung und umgehendes Messergebnis, vollautomatische Steuerung über integrierten Softwareprozess.

## IDX 500

Externes Analysegerät für die MAHLE ACX Klimaservicegeräte für Kältemittel R1234yf.

Größtmöglicher Schutz der Klimaservicegeräte, sichere Analyse über ND-Kupplung, sofortige Integration mit dem Gerät durch „Plug and Play“-Lösung, einfache automatisch geführte Bedienung und umgehendes Messergebnis, vollautomatische Steuerung über integrierten Software.





Klimaservicegeräte	ACX 310	ACX 320	ACX 350	ACX 380	ACX 410	ACX 420	ACX 450	ACX 480	ACX 255
Kältemittel	R134a	Umrüstbar	Umrüstbar	Umrüstbar	R1234yf	R1234yf	R1234yf	R1234yf	R1234yf
Umrüstbar auf Kältemittel R1234yf		+	+	+					
Vakuumpumpe	HPV 0.02 mbar	HPV 0.02 mbar			HPV 0.02 mbar	HPV 0.02 mbar			
Kältemittelbehälter	12 L	12 L	20 L	20 L	12 L	12 L	20 L	20 L	20 L
Kompressor	8 cm³	8 cm³	14 cm³	14 cm³	8 cm³	14 cm³	14 cm³	14 cm³	14 cm³
Filtertrocknerkapazität	75 kg	75 kg	150 kg	150 kg	75 kg	100 kg	150 kg	150 kg	150 kg
Rückgewinnungsleistung	>95%	>95%	>95%	>95%	>95%	>95%	>95%	>95%	>95%
Drucksensoren	ND	ND	Tank, ND, HD	Tank, ND, HD	ND	ND	Tank, ND, HD	Tank, ND, HD	Tank, ND, HD
Ölflaschen	2 (Frischöl, Altöl)	2 (Frischöl, Altöl)	3 + 1 Frischöl (PAG), Altöl, UV-Additiv + POE (im Lieferumfang enthalten)	4 Frischöl (Frischöl, (PAG & POE), Altöl, UV-Additiv	2 (Frischöl, Altöl)	2 (Frischöl, Altöl)	3 + 1 Frischöl (PAG), Altöl, UV-Additiv + POE (im Lieferumfang enthalten)	4 Frischöl, (PAG & POE), Altöl, UV-Additiv	4 Frischöl, (PAG & POE), Altöl, UV-Additiv
Behälter für aktiven Ölschutz (hermetisch geschlossene Ölflaschen)		■	+	+		■	+	+	+
Ölwaage		1	2 (Frischöl, Altöl)	4		1	2 (Frischöl, Altöl)	4	1
Betriebstemperatur	10°C bis 50°C	10°C bis 50°C	10°C bis 50°C	10°C bis 50°C	10°C bis 50°C	10°C bis 50°C	10°C bis 50°C	10°C bis 50°C	10°C bis 50°C
Stromversorgung	230 V, 50 Hz, 800 W	230 V, 50 Hz, 800 W	230 V, 50 Hz, 800 W	230 V, 50 Hz, 800 W	230 V, 50 Hz, 800 W	230 V, 50 Hz, 800 W	230 V, 50 Hz, 800 W	230 V, 50 Hz, 800 W	230 V, 50 Hz, 800 W
Länge der Service-Schläuche	3 m	4,5 m	4,5 m	4,5 m	3 m	4,5 m	4,5 m	4,5 m	3 m
Optional: Service-Schlauchverlängerung	6 m	7,5 m	7,5 m	7,5 m	6 m	7,5 m	7,5 m	7,5 m	
Bildschirm	Schwarzweiß 35x200 4 Zeilen/30 Zeichen	7" TFT Farb-Touchscreen	7" TFT Farb-Touchscreen	7" TFT Farb-Touchscreen	B&W 35x200 4 linee/30 caratteri	7" TFT Farb-Touchscreen	7" TFT Farb-Touchscreen	7" TFT Farb-Touchscreen	4,3" TFT Farb-Touchscreen
Tastatur	4 Richtungstasten, Eingabe, Esc.	Touchscreen	Touchscreen	Touchscreen	4 tasti direzionali, Enter, Esc.	Touchscreen	Touchscreen	Touchscreen	Touchscreen
Menüsprachen	25	25	25	25	25	25	25	25	25
Garantie	24 Monate	24 Monate	24 Monate	24 Monate	24 Monate	24 Monate	24 Monate	24 Monate	24 Monate
Zertifizierungen	CE, PED	CE, PED	CE, PED	CE, PED	CE, PED	CE, PED	CE, PED	CE, PED	CE, PED, TÜV, VDA-geprüft
Nichtkondensierbare Gase durch Ausblssystem	Automatische Überprüfung/ manuelle Freigabe	Automatisch	Vollautomatisch	Vollautomatisch	Automatische Überprüfung/ manuelle Freigabe	Automatisch	Vollautomatisch	Vollautomatisch	Vollautomatisch
Automatische Rückgewinnung und Befüllen von Kältemittel	+	+	+	+	+	+	+	+	+
Automatische Rückgewinnung vom Kompressoröl	+	+	+	+	+	+	+	+	+
Automatisches Einspritzen von UV-Kontrastmittel			+	+			+	+	+
Manueller Betriebsmodus	+	+	+	+	+	+	+	+	+
Automatische Schlauchkompensation	+	+	+	+	+	+	+	+	+
E³ – FILL (immer einsatzbereit, unabhängig von der Fahrzeug- und Umgebungstemperatur)	+	+	+	+	+	+	+	+	+
E³ – PUMP (Vakuumpumpe Ölwechsel nach 1.000 h)	+	+	+	+	+	+	+	+	+
E³ – CONNECT (restlose Rückgewinnung des Kältemittels aus Schläuchen und Servicekupplungen)	■	■	+	+	+	■	+	+	+
Klimaanlagen-Leistungstest (für dynamische Leistungstests der Klimaanlage nur 10 Minu ten mit Kundenbericht)	+	+	+	+	+	+	+	+	+
Tankdruckanzeige	+	+	+	+	+	+	+	+	+
Kältemittelerkennung		■	■	■	■	■	■	■	+
Kompatibilität mit Hybridfahrzeugen	■	■	+	+	■	■	+	+	+
Elektronische Fahrzeugdatenbank	+	+	+	+	■	+	+	+	■
Datenbank für Land- und Baumaschinen	■	■	■	■					
Leckagetest mit Stickstoff, optionales Kit erforderlich	+	+			+	+			
Leckagetest mit Stickstoff – integrierter Anschluss, kein optionaler Verbinder erforderlich, die Funktion kann über GoLive aktiviert werden			■	+			■	+	
Leckagetest mit Formiergas, optionales Kit erforderlich	+	+			+	+			
Leckagetest mit Formiergas – integrierter Anschluss, optionaler Verbinder erforderlich			■	+			■	+	
Statusleuchten			+	+			+	+	
Thermodrucker	■	■	■	+	■	■	■	+	+
Netzwerkausdruck über Windows PC-Dienst		+	+	+		+	+	+	
USB-Schnittstelle	+	+	+	+	+	+	+	+	+
Export von Berichten im pdf-Format auf USB-Stick	+	+	+	+	+	+	+	+	
WiFi		+	+	+		+	+	+	
Bluetooth		+	+	+		+	+	+	
ASA-Konnektivität über Windows PC-Dienst		■	■	■		■	■	■	
VCI Klimaanlage diagnose (SW & HW)			■	■			■	■	
Remote Viewer-App für Klimaanlage mit SMS-Dienst			■	+			■	+	
Fernunterstützung	USB	WiFi	WiFi	WiFi	USB	WiFi	WiFi	WiFi	USB

MAHLE Aftermarket Italy S.P.A.  
Via Rudolf Diesel 10/a  
43122 Parma  
Italy  
Tel. +39 0521 9544-11  
Fax +39 0521 9544-90  
info.aftermarket@mahle.com

MAHLE Aftermarket Deutschland GmbH  
Dürrheimer Straße 49a  
D-78166 Donaueschingen  
Germany  
Tel. +49 771 89653-24200  
Fax +49 771 89653-24290  
mss.sales.de@mahle.com

MAHLE Aftermarket S.L.U.  
C/Mario Vargas Llosa 13  
Pol ind Casablanca  
28850 Torrejón de Ardoz, Madrid  
Spain  
Tel. + 34 91 888 6799  
Fax + 34 91 888 6311  
administracion.iberica@mahle.com

[www.mahle-aftermarket.com](http://www.mahle-aftermarket.com)  
[www.mpulse.mahle.com](http://www.mpulse.mahle.com)